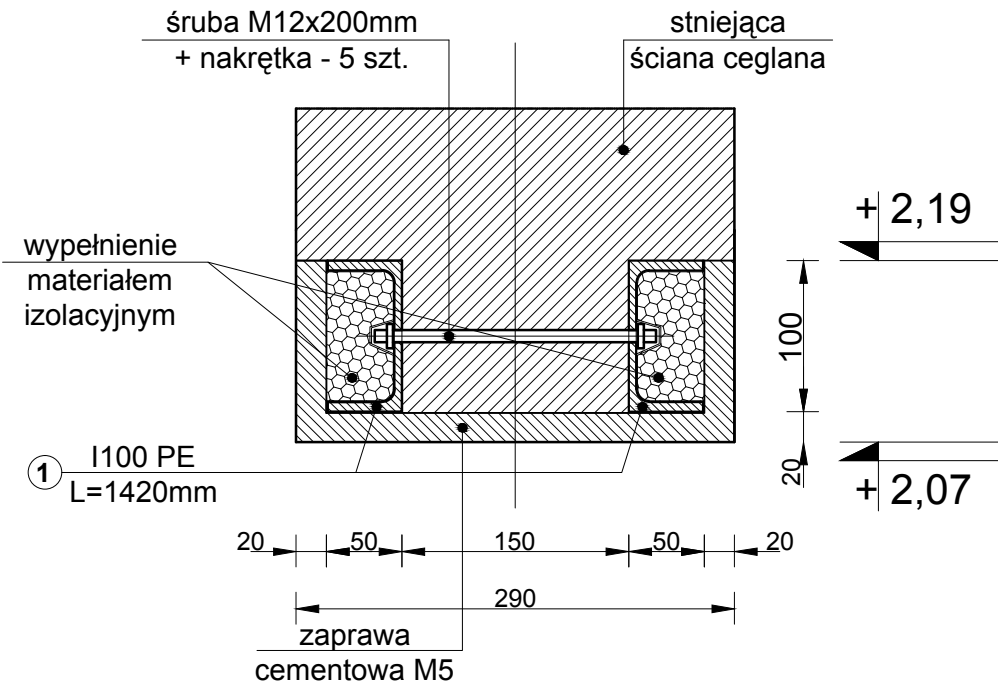
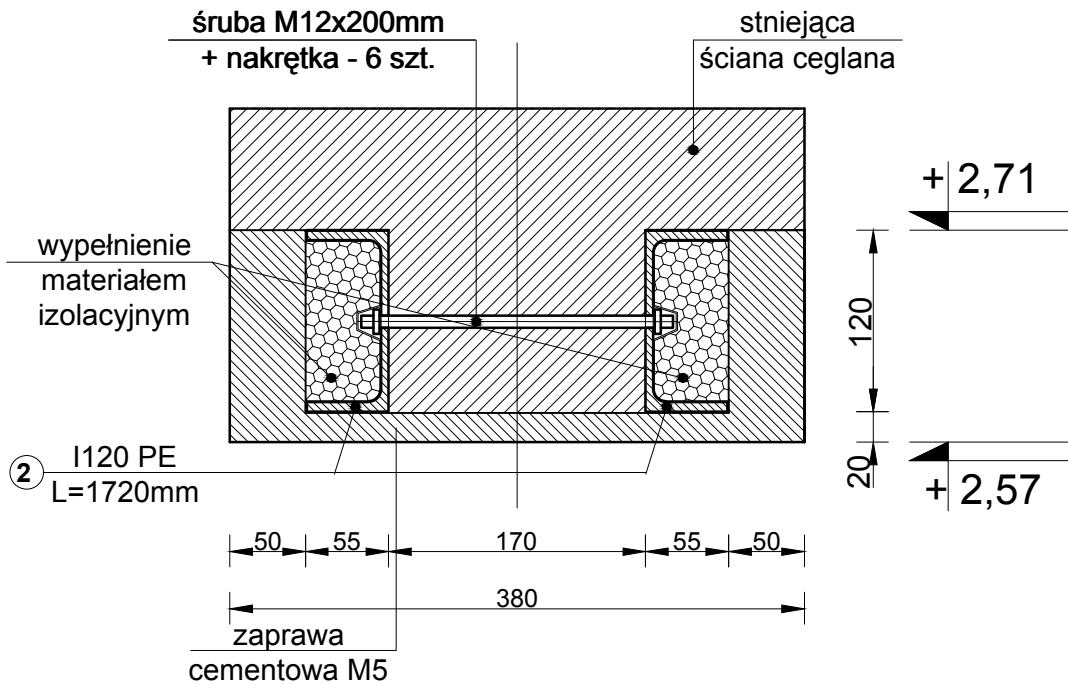


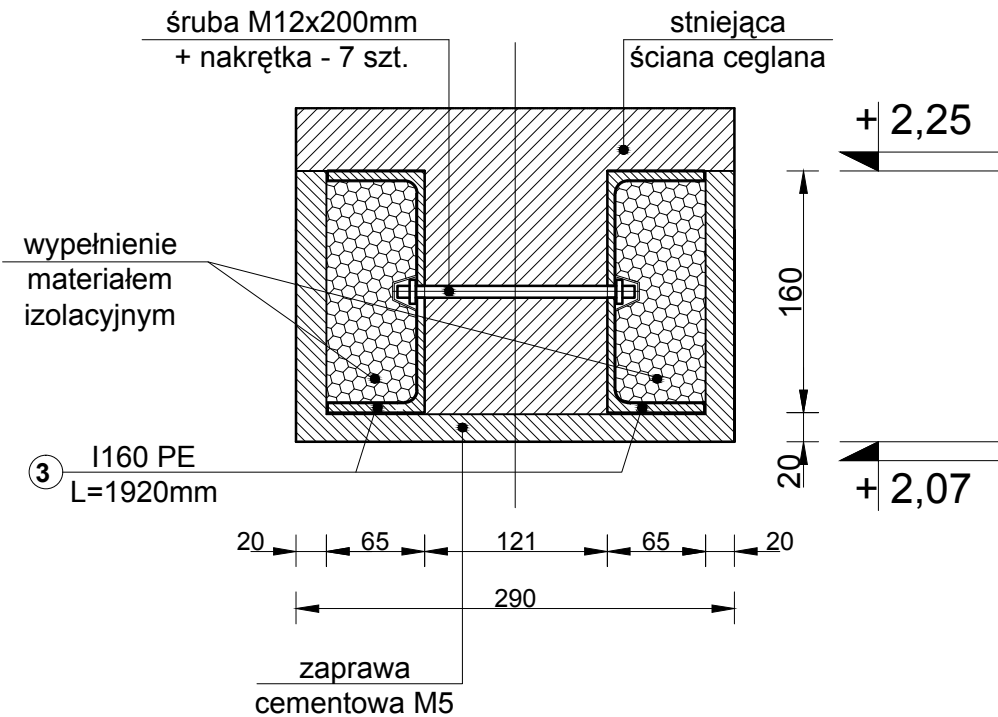
Przekucie stalowe NS.1
2x I100 PE - 1 szt.



Przekucie stalowe NS.2
2x I120 PE - 1 szt.



Przekucie stalowe NS.3
2x I160 PE - 1 szt.



ZESTAWIENIE STALI									
NAZWA POZYCJI	ILOŚĆ POZYCJI	NR ELEMENTU	ILOŚĆ [szt.]	ELEMENT	DŁUGOŚĆ [m]	CIEŻAR JEDN. [kg/mb]	CIEŻAR 1szt [kg]	CIEŻAR CAŁKOWITY [kg]	MATERIAŁ
NS.1	1	1	2	C100	1,42	10,60	15,05	30,10	S235JR
	1		5	M12	0,20				
NS.2	1	2	2	C120	1,72	13,35	22,96	45,92	
	1		6	M12	0,20				
NS.3	1	3	2	C160	1,92	18,84	36,17	72,35	
	1		7	M12	0,20				
RAZEM								148,37	

stal konstrukcyjna S235JR

		Usługi Projektowe - Wojciech Podręczny pl. Dąbrowskiego 3 76-200 Słupsk NIP: 8392983093 tel.605 276 021 podrucny@o2.pl www.solid.słupsk.pl	
e-mail: podrucny@o2.pl		www.solid.słupsk.pl	
OBIEKT: ADAPTACJA CZĘŚCI POMIESZCZEŃ SZKOŁY PODSTAWOWEJ W KOŃCZEWIE NA PRZEDSZKOLE DZIAŁAJĄCE PRZY SZKOLE PODSTAWOWEJ, DZ. NR 49/2		ETAP: PROJEKT BUDOWLANY	
INWESTOR: Gminny Zespół Ekonomiczno - Administracyjny - Gospodarczy Szkół w Kobylnicy. 76-251 Kobylnica, ul. Główna 63			
TYTUŁ RYSUNKU: KONSTRUKCJA PRZEKUĆ STALOWYCH			
AUTOR: KONSTRUKCJA:	mgr inż. Mariusz Strzembowicz	uprawniony projektant w specjalności konstrukcyjno - budowlanej bez ograniczeń POM/0103/PWOK/13	
DATA OPRACOWANIA: STYCZEŃ 2015r.		SKALA: 1:50	NR RYS: K-1