



Załącznik 4 Projektowane oprawy oświetleniowe – obliczenia fotometryczne DIALUX



Edytor
Telefon
faks
e-Mail

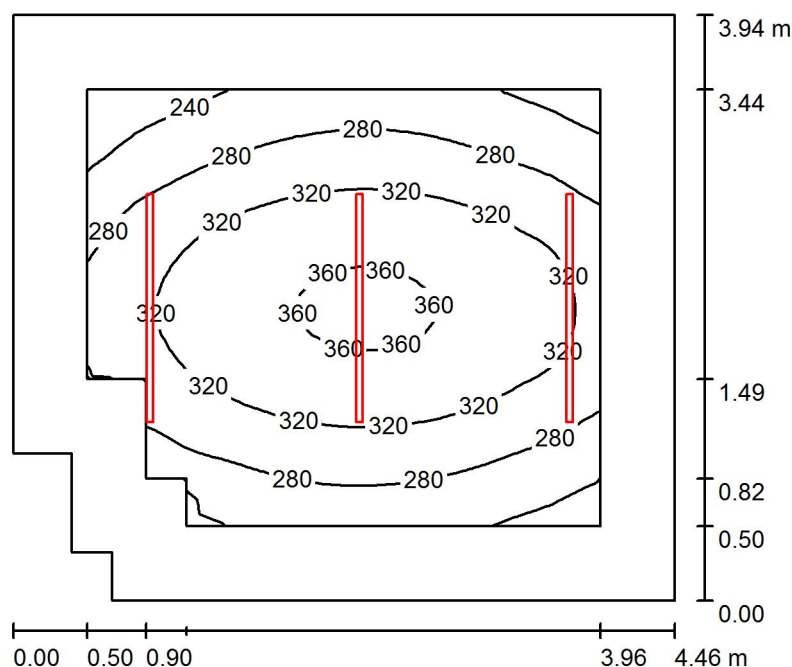
Spis treści

SZKOŁA KOBYLNICA

| | |
|-------------------------|----|
| Spis treści | 1 |
| 1.1 POM. BIUROWE | |
| Podsumowanie | 2 |
| 1.2 KLASA | |
| Podsumowanie | 3 |
| 1.3 KLASA | |
| Podsumowanie | 4 |
| 1.4 POM. BIUROWE | |
| Podsumowanie | 5 |
| 1.5 KLASA | |
| Podsumowanie | 6 |
| 1.6 KLASA | |
| Podsumowanie | 7 |
| 2.1 KLASA | |
| Podsumowanie | 8 |
| 2.2 KLASA | |
| Podsumowanie | 9 |
| 2.4 KLASA | |
| Podsumowanie | 10 |
| 2.5 POM. BIUROWE | |
| Podsumowanie | 11 |
| 3.1 KLASA | |
| Podsumowanie | 12 |
| 3.2 KLASA | |
| Podsumowanie | 13 |
| 3.3 KLASA | |
| Podsumowanie | 14 |

Edytor
Telefon
faks
e-Mail

1.1 POM. BIUROWE / Podsumowanie



Wysokość pomieszczenia: 3.140 m, Wysokość montażu: 3.140 m,
Współczynnik konserwacji: 0.77

Wartości Lux, Skala 1:51

| Powierzchnia | ρ [%] | E_m [lx] | E_{min} [lx] | E_{max} [lx] | E_{min} / E_m |
|-------------------|------------|------------|----------------|----------------|-----------------|
| Płaszczyzna pracy | / | 303 | 204 | 367 | 0.674 |
| Podłoga | 20 | 206 | 138 | 259 | 0.671 |
| Sufit | 70 | 66 | 42 | 84 | 0.645 |
| Ściany (8) | 50 | 150 | 52 | 401 | / |

Płaszczyzna pracy:

Wysokość: 0.850 m
Siatka: 32 x 32 Punkty
Margines: 0.500 m

Wykaz opraw

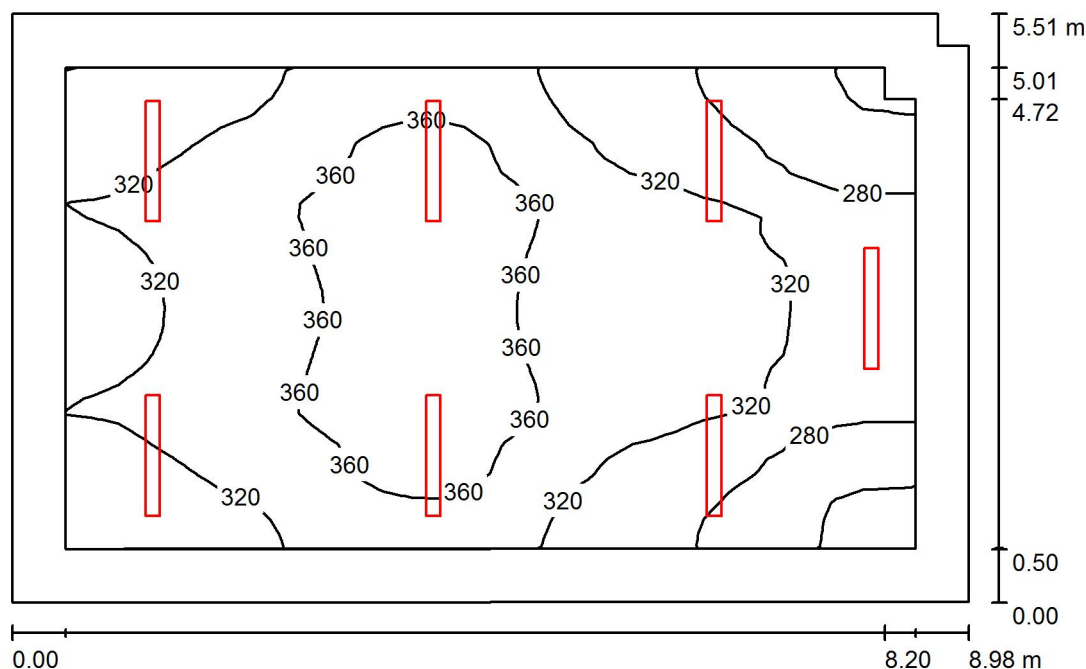
| Nr. | Ilość | Etykieta (Czynnik korekcyjny) | Φ (Oprawa) [lm] | Φ (Lampy) [lm] | P [W] |
|----------|-------|--------------------------------------------------|----------------------|---------------------|-------|
| 1 | 3 | ES-SYSTEM S.A. 5874004 S4000 LED 1535 (1.000) | 3100 | 3100 | 32.0 |
| W sumie: | | | 9301 | 9300 | 96.0 |

Specyfikacja mocy przyłączeniowej: $5.62 \text{ W/m}^2 = 1.85 \text{ W/m}^2/100 \text{ lx}$ (Powierzchnia podstawowa: 17.09 m^2)



Edytor
Telefon
faks
e-Mail

1.2 KLASA / Podsumowanie



Wysokość pomieszczenia: 3.140 m, Wysokość montażu: 3.140 m,
Współczynnik konserwacji: 0.77

Wartości Lux, Skala 1:71

| Powierzchnia | ρ [%] | E_m [lx] | E_{min} [lx] | E_{max} [lx] | E_{min} / E_m |
|-------------------|------------|------------|----------------|----------------|-----------------|
| Płaszczyzna pracy | / | 325 | 228 | 389 | 0.703 |
| Podłoga | 20 | 255 | 172 | 315 | 0.674 |
| Sufit | 70 | 591 | 57 | 177025 | 0.097 |
| Ściany (6) | 50 | 181 | 104 | 547 | / |

Płaszczyzna pracy:

Wysokość: 0.850 m
Siatka: 32 x 32 Punkty
Margines: 0.500 m

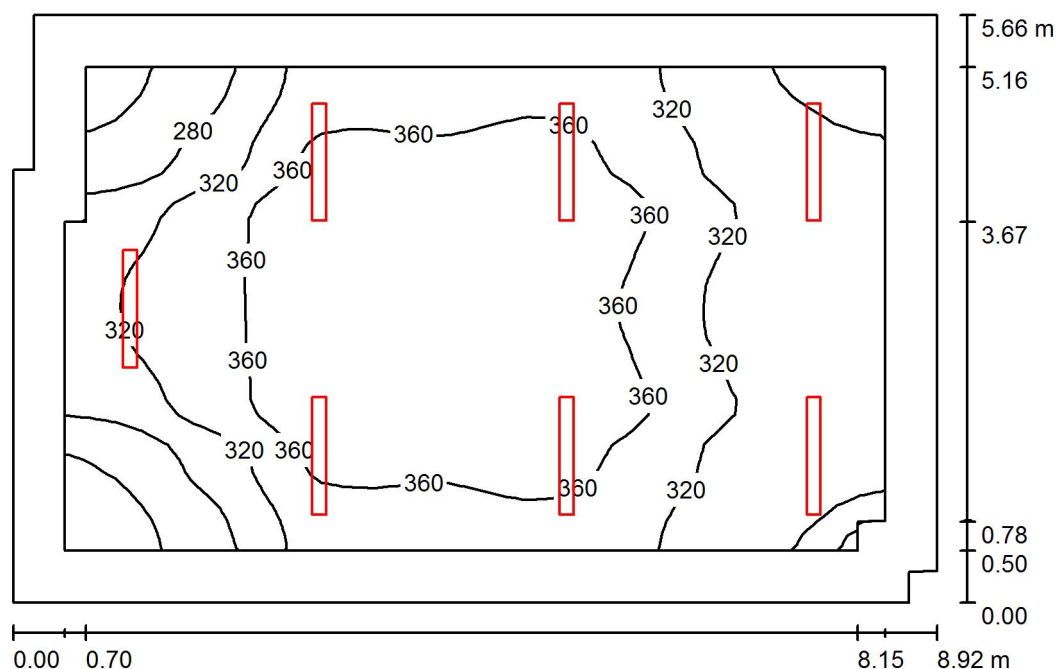
Wykaz opraw

| Nr. | Ilość | Etykieta (Czynnik korekcyjny) | Φ (Oprawa) [lm] | Φ (Lampy) [lm] | P [W] |
|----------|-------|--------------------------------------------------|----------------------|---------------------|-------|
| 1 | 7 | ES-SYSTEM S.A. 6594301 BERSO LED 1100 (1.000) | 5100 | 5100 | 39.0 |
| W sumie: | | | 35703 | W sumie: 35700 | 273.0 |

Specyfikacja mocy przyłączeniowej: $5.53 \text{ W/m}^2 = 1.70 \text{ W/m}^2/100 \text{ lx}$ (Powierzchnia podstawowa: 49.41 m^2)

Edytor
Telefon
faks
e-Mail

1.3 KLASA / Podsumowanie



Wysokość pomieszczenia: 3.140 m, Wysokość montażu: 3.140 m,
Współczynnik konserwacji: 0.77

Wartości Lux, Skala 1:73

| Powierzchnia | ρ [%] | E_m [lx] | E_{min} [lx] | E_{max} [lx] | E_{min} / E_m |
|-------------------|------------|------------|----------------|----------------|-----------------|
| Płaszczyzna pracy | / | 332 | 216 | 396 | 0.649 |
| Podłoga | 20 | 259 | 170 | 323 | 0.655 |
| Sufit | 70 | 594 | 55 | 178830 | 0.093 |
| Ściany (8) | 50 | 178 | 100 | 447 | / |

Płaszczyzna pracy:

Wysokość: 0.850 m
Siatka: 32 x 32 Punkty
Margines: 0.500 m

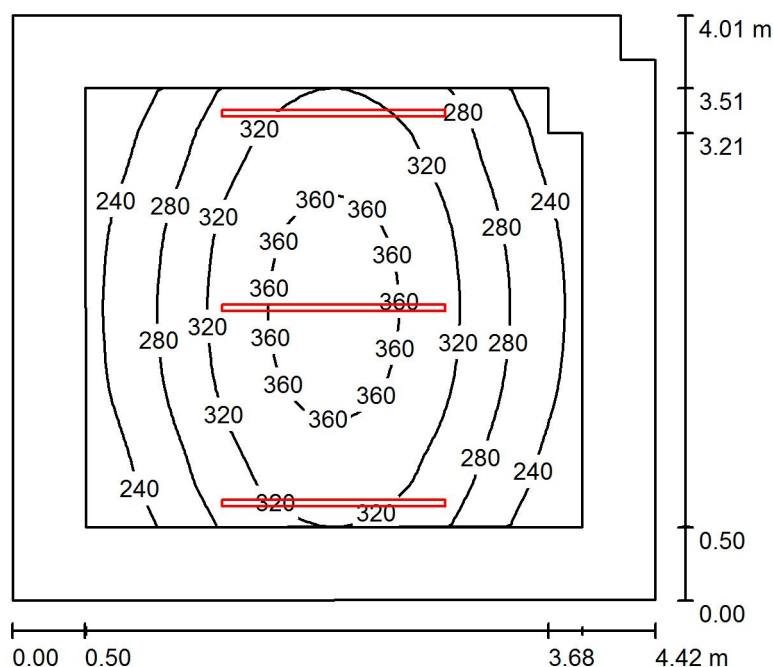
Wykaz opraw

| Nr. | Ilość | Etykieta (Czynnik korekcyjny) | Φ (Oprawa) [lm] | Φ (Lampy) [lm] | P [W] |
|----------|-------|--------------------------------------------------|----------------------|---------------------|-------|
| 1 | 7 | ES-SYSTEM S.A. 6594301 BERSO LED 1100 (1.000) | 5100 | 5100 | 39.0 |
| W sumie: | | | 35703 | W sumie: 35700 | 273.0 |

Specyfikacja mocy przyłączeniowej: $5.45 \text{ W/m}^2 = 1.64 \text{ W/m}^2/100 \text{ lx}$ (Powierzchnia podstawowa: 50.06 m^2)

Edytor
Telefon
faks
e-Mail

1.4 POM. BIUROWE / Podsumowanie



Wysokość pomieszczenia: 3.140 m, Wysokość montażu: 3.140 m,
Współczynnik konserwacji: 0.77

Wartości Lux, Skala 1:52

| Powierzchnia | ρ [%] | E_m [lx] | E_{min} [lx] | E_{max} [lx] | E_{min} / E_m |
|-------------------|------------|------------|----------------|----------------|-----------------|
| Płaszczyzna pracy | / | 300 | 200 | 377 | 0.668 |
| Podłoga | 20 | 205 | 135 | 263 | 0.659 |
| Sufit | 70 | 66 | 42 | 100 | 0.641 |
| Ściany (6) | 50 | 148 | 48 | 436 | / |

Płaszczyzna pracy:

Wysokość: 0.850 m
Siatka: 32 x 32 Punkty
Margines: 0.500 m

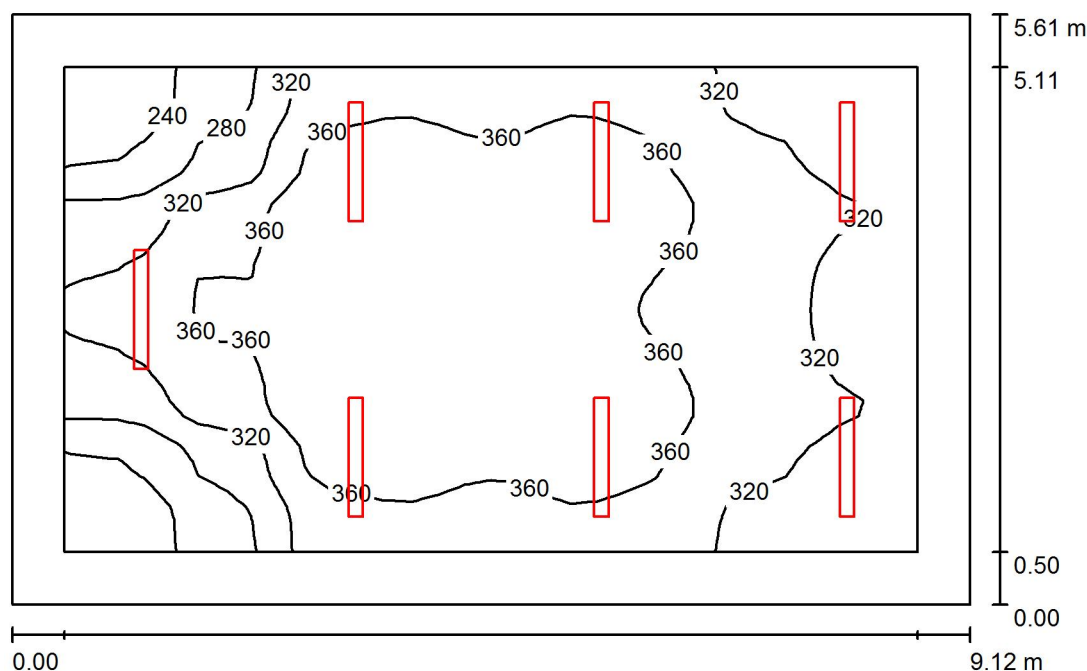
Wykaz opraw

| Nr. | Ilość | Etykieta (Czynnik korekcyjny) | Φ (Oprawa) [lm] | Φ (Lampy) [lm] | P [W] |
|----------|-------|--------------------------------------------------|----------------------|---------------------|-------|
| 1 | 3 | ES-SYSTEM S.A. 5874004 S4000 LED 1535 (1.000) | 3100 | 3100 | 32.0 |
| W sumie: | | | 9301 | 9300 | 96.0 |

Specyfikacja mocy przyłączeniowej: $5.44 \text{ W/m}^2 = 1.82 \text{ W/m}^2/100 \text{ lx}$ (Powierzchnia podstawowa: 17.64 m^2)

Edytor
Telefon
faks
e-Mail

1.5 KLASA / Podsumowanie



Wysokość pomieszczenia: 3.050 m, Wysokość montażu: 3.050 m,
Współczynnik konserwacji: 0.77

Wartości Lux, Skala 1:72

| Powierzchnia | ρ [%] | E_m [lx] | E_{min} [lx] | E_{max} [lx] | E_{min} / E_m |
|-------------------|------------|------------|----------------|----------------|-----------------|
| Płaszczyzna pracy | / | 338 | 211 | 404 | 0.626 |
| Podłoga | 20 | 264 | 166 | 330 | 0.627 |
| Sufit | 70 | 594 | 55 | 53140 | 0.092 |
| Ściany (4) | 50 | 181 | 97 | 348 | / |

Płaszczyzna pracy:

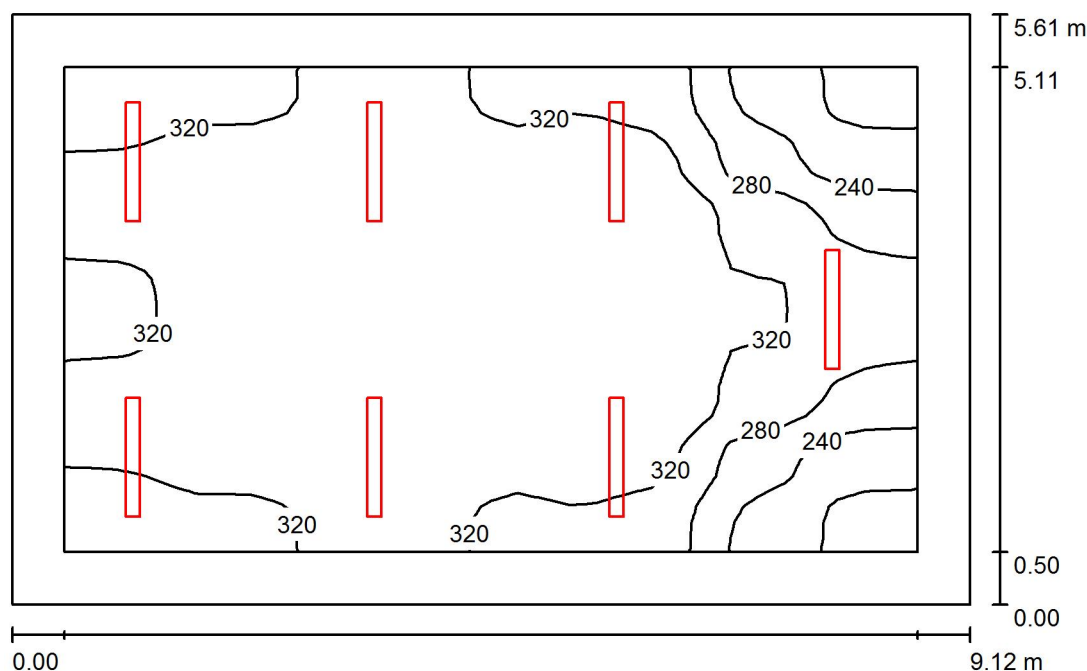
Wysokość: 0.850 m
Siatka: 32 x 32 Punkty
Margines: 0.500 m

Wykaz opraw

| Nr. | Ilość | Etykieta (Czynnik korekcyjny) | Φ (Oprawa) [lm] | Φ (Lampy) [lm] | P [W] |
|----------|-------|--------------------------------------------------|----------------------|---------------------|-------|
| 1 | 7 | ES-SYSTEM S.A. 6594301 BERSO LED 1100 (1.000) | 5100 | 5100 | 39.0 |
| W sumie: | | | 35703 | W sumie: 35700 | 273.0 |

Specyfikacja mocy przyłączeniowej: $5.34 \text{ W/m}^2 = 1.58 \text{ W/m}^2/100 \text{ lx}$ (Powierzchnia podstawowa: 51.13 m^2)

Edytor
Telefon
faks
e-Mail

1.6 KLASA / Podsumowanie

Wysokość pomieszczenia: 3.050 m, Wysokość montażu: 3.050 m,
Współczynnik konserwacji: 0.77

Wartości Lux, Skala 1:72

| Powierzchnia | ρ [%] | E_m [lx] | E_{min} [lx] | E_{max} [lx] | E_{min} / E_m |
|-------------------|------------|------------|----------------|----------------|-----------------|
| Płaszczyzna pracy | / | 313 | 185 | 362 | 0.591 |
| Podłoga | 20 | 246 | 147 | 302 | 0.597 |
| Sufit | 70 | 554 | 50 | 53096 | 0.090 |
| Ściany (4) | 50 | 172 | 89 | 355 | / |

Płaszczyzna pracy:

Wysokość: 0.850 m
Siatka: 32 x 32 Punkty
Margines: 0.500 m

Wykaz opraw

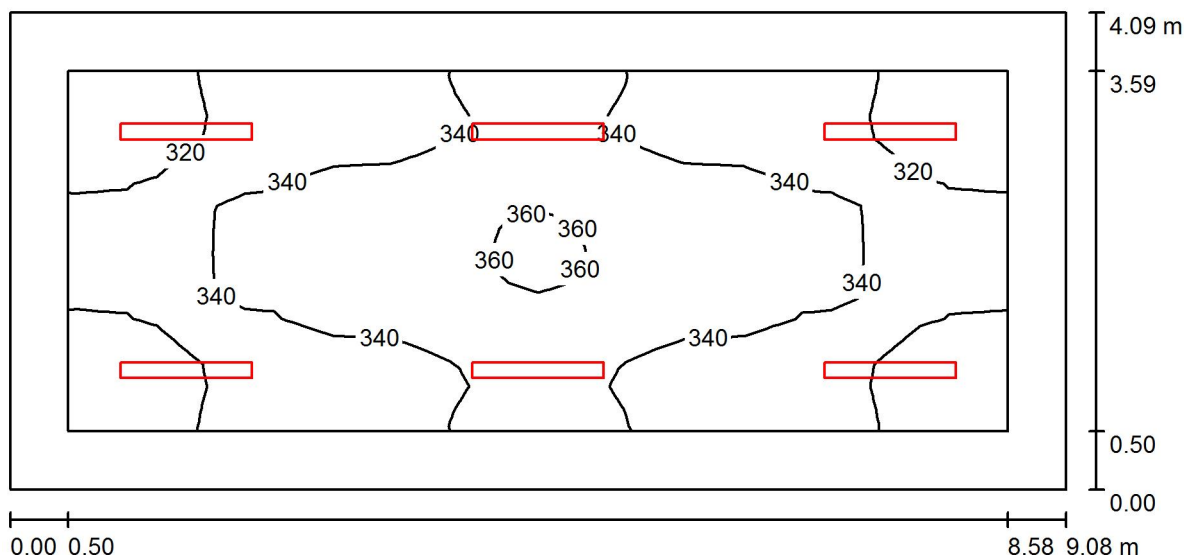
| Nr. | Ilość | Etykieta (Czynnik korekcyjny) | Φ (Oprawa) [lm] | Φ (Lampy) [lm] | P [W] |
|----------|-------|--------------------------------------------------|----------------------|---------------------|-------|
| 1 | 7 | ES-SYSTEM S.A. 6594301 BERSO LED 1100 (1.000) | 5100 | 5100 | 39.0 |
| W sumie: | | | 35703 | W sumie: 35700 | 273.0 |

Specyfikacja mocy przyłączeniowej: $5.34 \text{ W/m}^2 = 1.70 \text{ W/m}^2/100 \text{ lx}$ (Powierzchnia podstawowa: 51.13 m^2)



Edytor
Telefon
faks
e-Mail

2.1 KLASA / Podsumowanie



Wysokość pomieszczenia: 3.250 m, Wysokość montażu: 3.250 m,
Współczynnik konserwacji: 0.77

Wartości Lux, Skala 1:65

| Powierzchnia | ρ [%] | E_m [lx] | E_{min} [lx] | E_{max} [lx] | E_{min} / E_m |
|-------------------|------------|------------|----------------|----------------|-----------------|
| Płaszczyzna pracy | / | 334 | 303 | 362 | 0.908 |
| Podłoga | 20 | 257 | 211 | 290 | 0.822 |
| Sufit | 70 | 693 | 79 | 53623 | 0.115 |
| Ściany (4) | 50 | 203 | 138 | 510 | / |

Płaszczyzna pracy:

Wysokość: 0.850 m
Siatka: 32 x 16 Punkty
Margines: 0.500 m

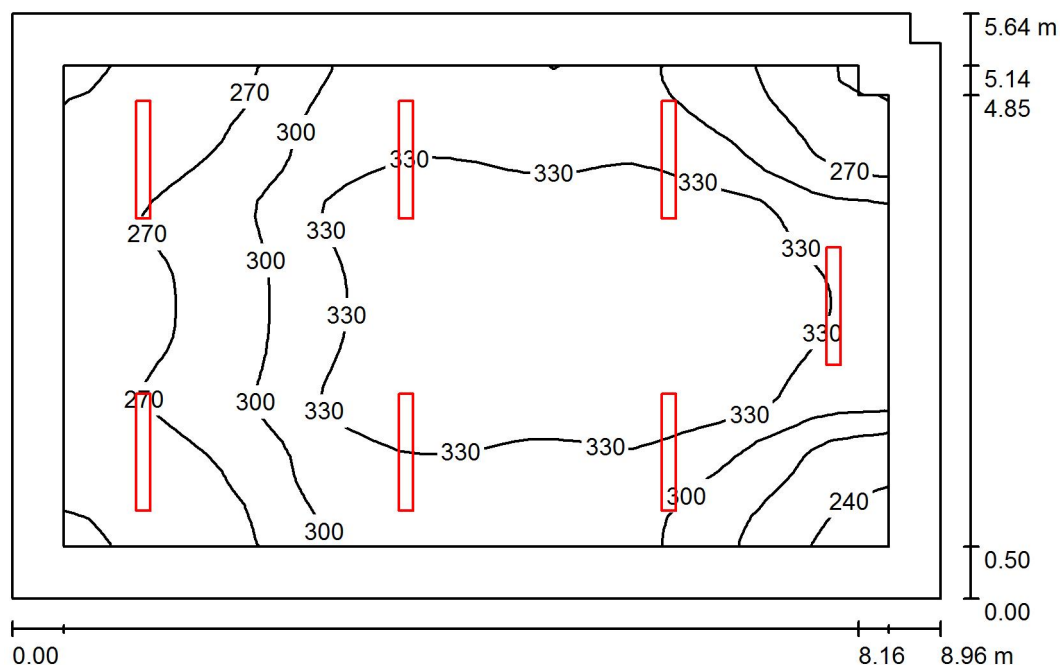
Wykaz opraw

| Nr. | Ilość | Etykieta (Czynnik korekcyjny) | Φ (Oprawa) [lm] | Φ (Lampy) [lm] | P [W] |
|----------|-------|--------------------------------------------------|----------------------|---------------------|-------|
| 1 | 6 | ES-SYSTEM S.A. 6594301 BERSO LED 1100 (1.000) | 5100 | 5100 | 39.0 |
| W sumie: | | | 30602 | 30600 | 234.0 |

Specyfikacja mocy przyłączeniowej: $6.30 \text{ W/m}^2 = 1.89 \text{ W/m}^2/100 \text{ lx}$ (Powierzchnia podstawowa: 37.14 m^2)

Edytor
Telefon
faks
e-Mail

2.2 KLASA / Podsumowanie



Wysokość pomieszczenia: 3.250 m, Wysokość montażu: 3.250 m,
Współczynnik konserwacji: 0.77

Wartości Lux, Skala 1:73

| Powierzchnia | ρ [%] | E_m [lx] | E_{min} [lx] | E_{max} [lx] | E_{min} / E_m |
|-------------------|------------|------------|----------------|----------------|-----------------|
| Płaszczyzna pracy | / | 305 | 227 | 356 | 0.743 |
| Podłoga | 20 | 240 | 175 | 294 | 0.727 |
| Sufit | 70 | 561 | 57 | 149159 | 0.102 |
| Ściany (6) | 50 | 170 | 106 | 480 | / |

Płaszczyzna pracy:

Wysokość: 0.850 m
Siatka: 32 x 32 Punkty
Margines: 0.500 m

Wykaz opraw

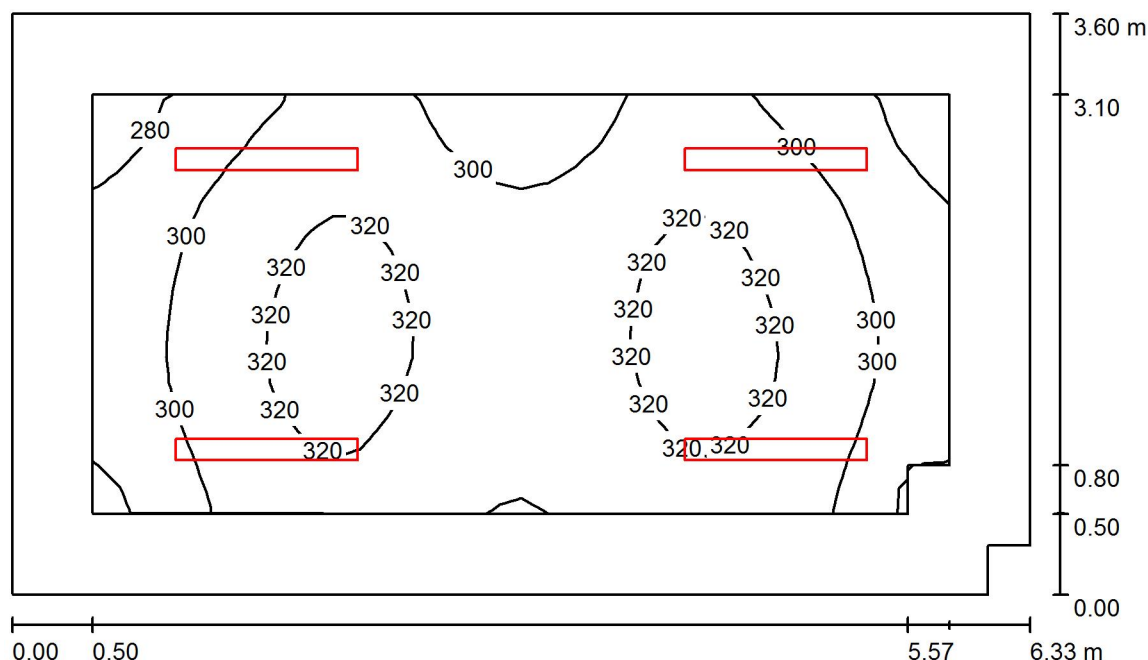
| Nr. | Ilość | Etykieta (Czynnik korekcyjny) | Φ (Oprawa) [lm] | Φ (Lampy) [lm] | P [W] |
|----------|-------|--------------------------------------------------|----------------------|---------------------|-------|
| 1 | 7 | ES-SYSTEM S.A. 6594301 BERSO LED 1100 (1.000) | 5100 | 5100 | 39.0 |
| W sumie: | | | 35703 | W sumie: 35700 | 273.0 |

Specyfikacja mocy przyłączeniowej: $5.42 \text{ W/m}^2 = 1.77 \text{ W/m}^2/100 \text{ lx}$ (Powierzchnia podstawowa: 50.41 m^2)



Edytor
Telefon
faks
e-Mail

2.4 KLASA / Podsumowanie



Wysokość pomieszczenia: 3.250 m, Wysokość montażu: 3.250 m,
Współczynnik konserwacji: 0.77

Wartości Lux, Skala 1:47

| Powierzchnia | ρ [%] | E_m [lx] | E_{min} [lx] | E_{max} [lx] | E_{min} / E_m |
|-------------------|------------|------------|----------------|----------------|-----------------|
| Płaszczyzna pracy | / | 307 | 270 | 335 | 0.880 |
| Podłoga | 20 | 225 | 176 | 257 | 0.781 |
| Sufit | 70 | 701 | 74 | 48441 | 0.105 |
| Ściany (6) | 50 | 187 | 100 | 549 | / |

Płaszczyzna pracy:

Wysokość: 0.850 m
Siatka: 32 x 16 Punkty
Margines: 0.500 m

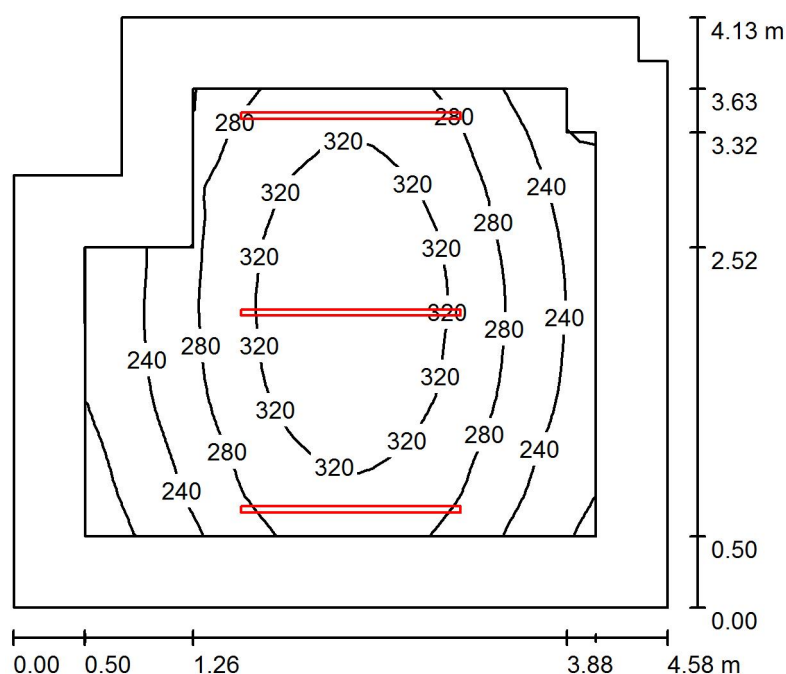
Wykaz opraw

| Nr. | Ilość | Etykieta (Czynnik korekcyjny) | Φ (Oprawa) [lm] | Φ (Lampy) [lm] | P [W] |
|----------|-------|--------------------------------------------------|----------------------|---------------------|-------|
| 1 | 4 | ES-SYSTEM S.A. 6594301 BERSO LED 1100 (1.000) | 5100 | 5100 | 39.0 |
| W sumie: | | | 20401 | 20400 | 156.0 |

Specyfikacja mocy przyłączeniowej: $6.87 \text{ W/m}^2 = 2.24 \text{ W/m}^2/100 \text{ lx}$ (Powierzchnia podstawowa: 22.71 m^2)

Edytor
Telefon
faks
e-Mail

2.5 POM. BIUROWE / Podsumowanie



Wysokość pomieszczenia: 3.250 m, Wysokość montażu: 3.250 m,
Współczynnik konserwacji: 0.77

Wartości Lux, Skala 1:53

| Powierzchnia | ρ [%] | E_m [lx] | E_{min} [lx] | E_{max} [lx] | E_{min} / E_m |
|-------------------|------------|------------|----------------|----------------|-----------------|
| Płaszczyzna pracy | / | 283 | 178 | 353 | 0.630 |
| Podłoga | 20 | 194 | 120 | 248 | 0.617 |
| Sufit | 70 | 63 | 40 | 94 | 0.631 |
| Ściany (8) | 50 | 141 | 46 | 416 | / |

Płaszczyzna pracy:

Wysokość: 0.850 m
Siatka: 32 x 32 Punkty
Margines: 0.500 m

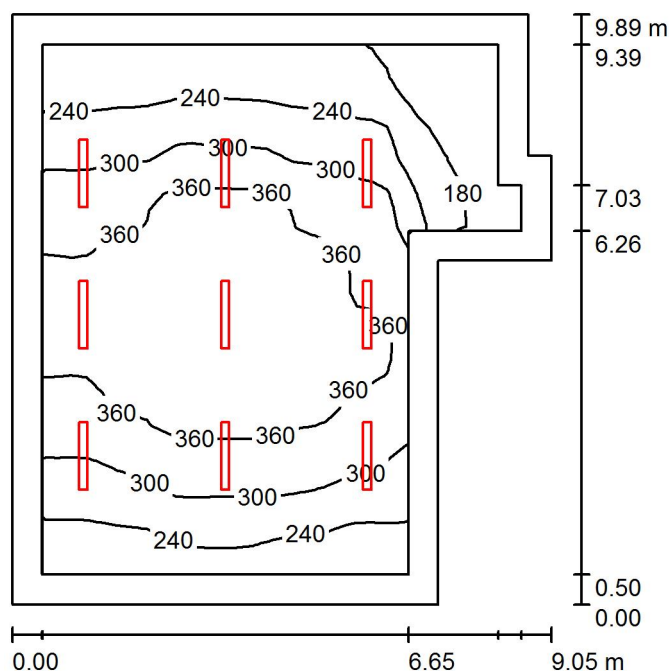
Wykaz opraw

| Nr. | Ilość | Etykieta (Czynnik korekcyjny) | Φ (Oprawa) [lm] | Φ (Lampy) [lm] | P [W] |
|----------|-------|--------------------------------------------------|----------------------|---------------------|-------|
| 1 | 3 | ES-SYSTEM S.A. 5874004 S4000 LED 1535 (1.000) | 3100 | 3100 | 32.0 |
| W sumie: | | | 9301 | 9300 | 96.0 |

Specyfikacja mocy przyłączeniowej: $5.34 \text{ W/m}^2 = 1.89 \text{ W/m}^2/100 \text{ lx}$ (Powierzchnia podstawowa: 17.99 m^2)

Edytor
Telefon
faks
e-Mail

3.1 KLASA / Podsumowanie



Wysokość pomieszczenia: 3.250 m, Wysokość montażu: 3.250 m,
Współczynnik konserwacji: 0.77

Wartości Lux, Skala 1:127

| Powierzchnia | ρ [%] | E_m [lx] | E_{min} [lx] | E_{max} [lx] | E_{min} / E_m |
|-------------------|------------|------------|----------------|----------------|-----------------|
| Płaszczyzna pracy | / | 301 | 123 | 406 | 0.406 |
| Podłoga | 20 | 239 | 102 | 342 | 0.428 |
| Sufit | 70 | 458 | 37 | 48528 | 0.080 |
| Ściany (8) | 50 | 143 | 47 | 424 | / |

Płaszczyzna pracy:

Wysokość: 0.850 m
Siatka: 32 x 32 Punkty
Margines: 0.500 m

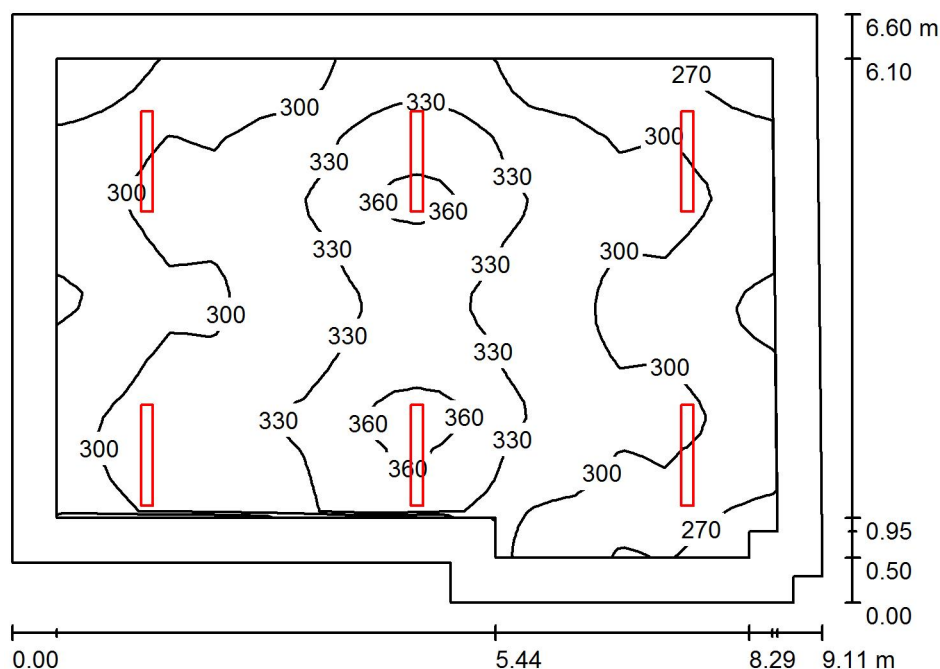
Wykaz opraw

| Nr. | Ilość | Etykieta (Czynnik korekcyjny) | Φ (Oprawa) [lm] | Φ (Lampy) [lm] | P [W] |
|----------|-------|--------------------------------------------------|----------------------|---------------------|-------|
| 1 | 9 | ES-SYSTEM S.A. 6594301 BERSO LED 1100 (1.000) | 5100 | 5100 | 39.0 |
| W sumie: | | | 45903 | W sumie: 45900 | 351.0 |

Specyfikacja mocy przyłączeniowej: $4.52 \text{ W/m}^2 = 1.50 \text{ W/m}^2/100 \text{ lx}$ (Powierzchnia podstawowa: 77.61 m^2)

Edytor
Telefon
faks
e-Mail

3.2 KLASA / Podsumowanie



Wysokość pomieszczenia: 3.250 m, Wysokość montażu: 3.250 m,
Współczynnik konserwacji: 0.77

Wartości Lux, Skala 1:85

| Powierzchnia | ρ [%] | E_m [lx] | E_{min} [lx] | E_{max} [lx] | E_{min} / E_m |
|-------------------|------------|------------|----------------|----------------|-----------------|
| Płaszczyzna pracy | / | 309 | 249 | 372 | 0.807 |
| Podłoga | 20 | 248 | 174 | 301 | 0.700 |
| Sufit | 70 | 569 | 64 | 60885 | 0.113 |
| Ściany (8) | 50 | 176 | 81 | 392 | / |

Płaszczyzna pracy:

Wysokość: 0.850 m
Siatka: 32 x 32 Punkty
Margines: 0.500 m

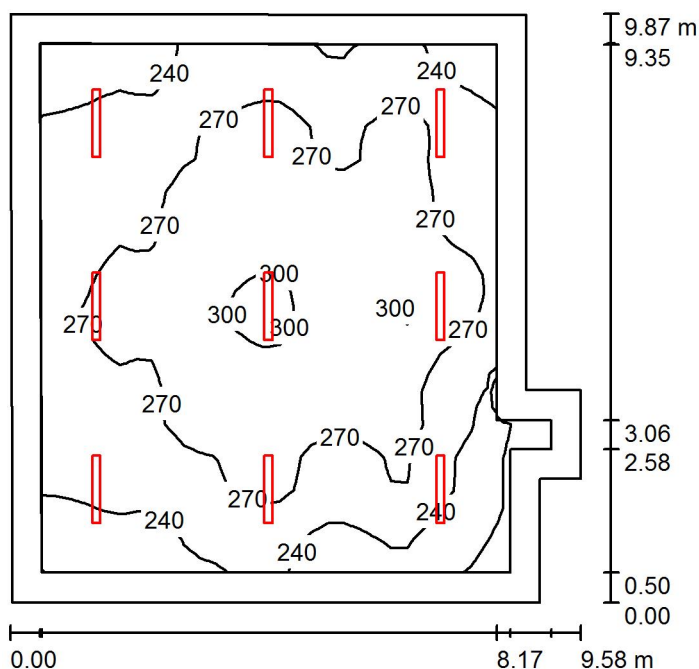
Wykaz opraw

| Nr. | Ilość | Etykieta (Czynnik korekcyjny) | Φ (Oprawa) [lm] | Φ (Lampy) [lm] | P [W] |
|----------|-------|--------------------------------------------------|----------------------|---------------------|-------|
| 1 | 6 | ES-SYSTEM S.A. 6594101 BERSO LED 1100 (1.000) | 6500 | 6500 | 52.0 |
| W sumie: | | | 39003W | 39000 | 312.0 |

Specyfikacja mocy przyłączeniowej: $5.42 \text{ W/m}^2 = 1.75 \text{ W/m}^2/100 \text{ lx}$ (Powierzchnia podstawowa: 57.60 m^2)

Edytor
Telefon
faks
e-Mail

3.3 KLASA / Podsumowanie



Wysokość pomieszczenia: 3.250 m, Wysokość montażu: 3.250 m,
Współczynnik konserwacji: 0.77

Wartości Lux, Skala 1:127

| Powierzchnia | ρ [%] | E_m [lx] | E_{min} [lx] | E_{max} [lx] | E_{min} / E_m |
|-------------------|------------|------------|----------------|----------------|-----------------|
| Płaszczyzna pracy | / | 263 | 197 | 308 | 0.750 |
| Podłoga | 20 | 216 | 143 | 264 | 0.661 |
| Sufit | 70 | 444 | 43 | 160090 | 0.096 |
| Ściany (8) | 50 | 141 | 60 | 313 | / |

Płaszczyzna pracy:

Wysokość: 0.850 m
Siatka: 32 x 32 Punkty
Margines: 0.500 m

Wykaz opraw

| Nr. | Ilość | Etykieta (Czynnik korekcyjny) | Φ (Oprawa) [lm] | Φ (Lampy) [lm] | P [W] |
|----------|-------|--------------------------------------------------|----------------------|---------------------|-------|
| 1 | 9 | ES-SYSTEM S.A. 6594301 BERSO LED 1100 (1.000) | 5100 | 5100 | 39.0 |
| W sumie: | | | 45903 | W sumie: 45900 | 351.0 |

Specyfikacja mocy przyłączeniowej: $4.03 \text{ W/m}^2 = 1.53 \text{ W/m}^2/100 \text{ lx}$ (Powierzchnia podstawowa: 87.15 m^2)



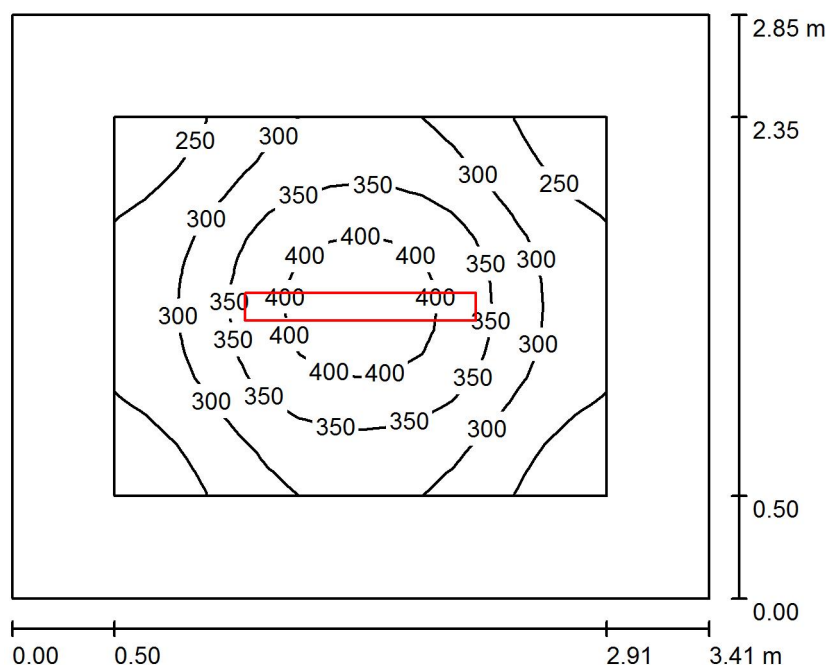
Edytor
Telefon
faks
e-Mail

Spis treści

KOBYLNICZKA SZKOŁA PODSTAWOWA - PIWNICA

| | |
|---------------------------|---|
| Spis treści | 1 |
| 0.27 Sala lekcyjna | |
| Podsumowanie | 2 |
| 0.28 Szatnia | |
| Podsumowanie | 3 |
| 0.29 Świetlica | |
| Podsumowanie | 4 |
| 0.30 Szatnia | |
| Podsumowanie | 5 |

Edytor
Telefon
faks
e-Mail

0.27 Sala lekcyjna / Podsumowanie

Wysokość pomieszczenia: 2.460 m, Wysokość montażu: 2.460 m,
Współczynnik konserwacji: 0.77

Wartości Lux, Skala 1:37

| Powierzchnia | ρ [%] | E_m [lx] | E_{min} [lx] | E_{max} [lx] | E_{min} / E_m |
|-------------------|------------|------------|----------------|----------------|-----------------|
| Płaszczyzna pracy | / | 316 | 220 | 425 | 0.696 |
| Podłoga | 20 | 173 | 124 | 221 | 0.720 |
| Sufit | 70 | 528 | 47 | 109484 | 0.088 |
| Ściany (4) | 50 | 129 | 73 | 275 | / |

Płaszczyzna pracy:

Wysokość: 0.850 m
Siatka: 16 x 16 Punkty
Margines: 0.500 m

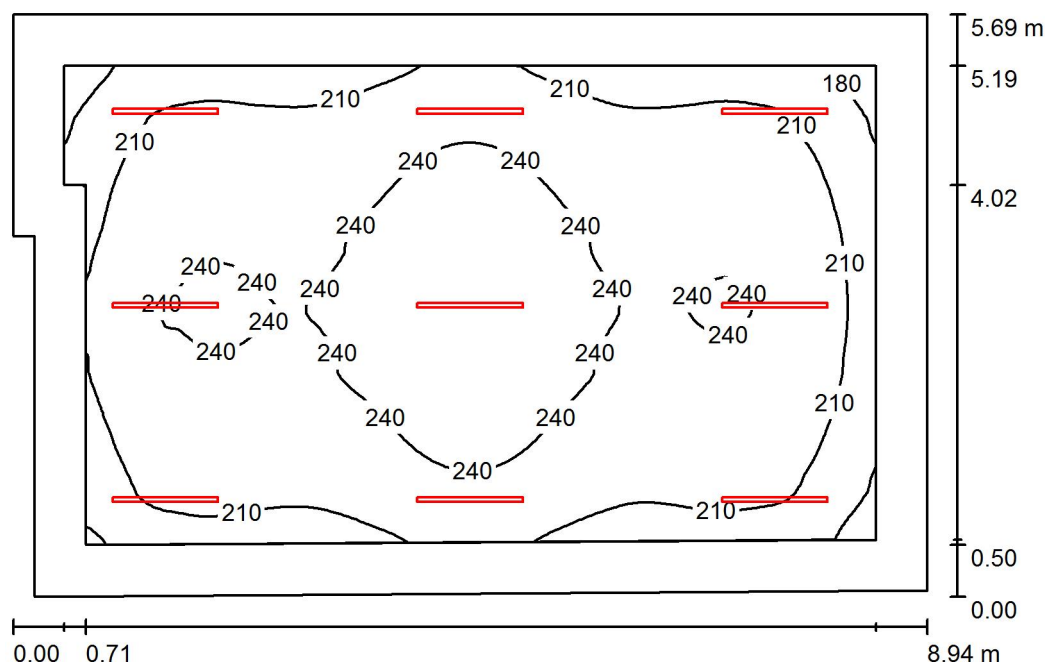
Wykaz opraw

| Nr. | Ilość | Etykieta (Czynnik korekcyjny) | Φ (Oprawa) [lm] | Φ (Lampy) [lm] | P [W] |
|----------|-------|--------------------------------------------------|----------------------|---------------------|-------|
| 1 | 1 | ES-SYSTEM S.A. 6594101 BERSO LED 1100 (1.000) | 6500 | 6500 | 52.0 |
| W sumie: | | | 6500 | 6500 | 52.0 |

Specyfikacja mocy przyłączeniowej: $5.35 \text{ W/m}^2 = 1.69 \text{ W/m}^2/100 \text{ lx}$ (Powierzchnia podstawowa: 9.72 m^2)

Edytor
Telefon
faks
e-Mail

0.28 Szatnia / Podsumowanie



Wysokość pomieszczenia: 2.460 m, Wysokość montażu: 2.460 m,
Współczynnik konserwacji: 0.77

Wartości Lux, Skala 1:74

| Powierzchnia | ρ [%] | E_m [lx] | E_{min} [lx] | E_{max} [lx] | E_{min} / E_m |
|-------------------|------------|------------|----------------|----------------|-----------------|
| Płaszczyzna pracy | / | 226 | 162 | 264 | 0.717 |
| Podłoga | 20 | 211 | 122 | 264 | 0.579 |
| Sufit | 70 | 53 | 41 | 68 | 0.768 |
| Ściany (6) | 50 | 130 | 43 | 226 | / |

Płaszczyzna pracy:

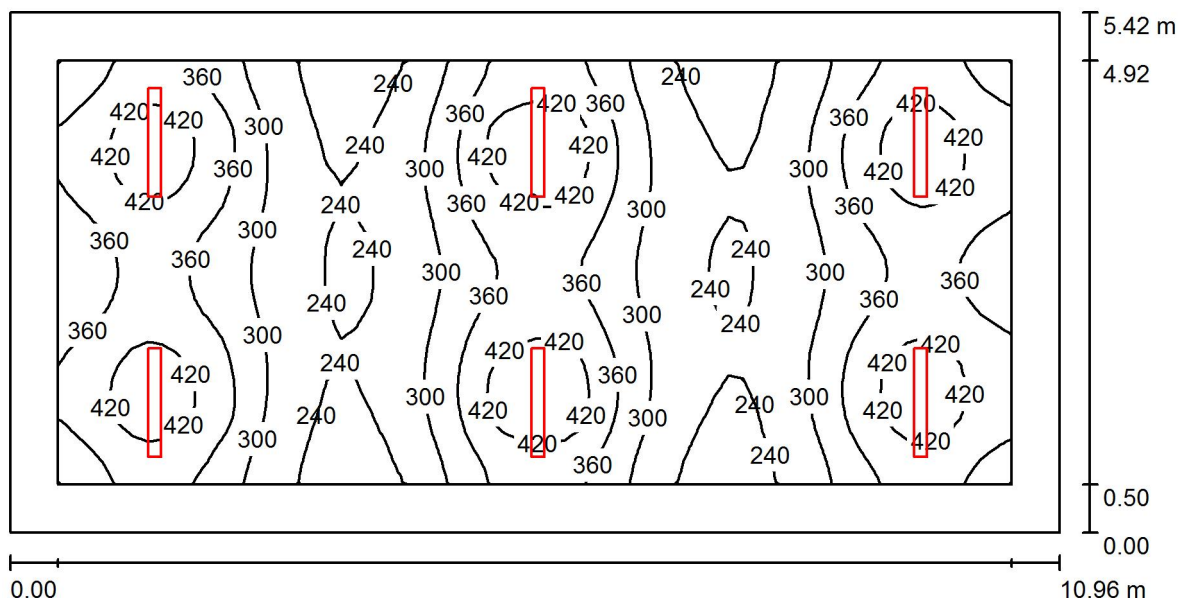
Wysokość: 0.000 m
Siatka: 64 x 64 Punkty
Margines: 0.500 m

Wykaz oprav

| Nr. | Ilość | Etykieta (Czynnik korekcyjny) | Φ (Oprawa) [lm] | Φ (Lampy) [lm] | P [W] |
|----------|-------|--------------------------------------------------|----------------------|---------------------|-------|
| 1 | 9 | ES-SYSTEM S.A. 5873004 S4000 LED 1030 (1.000) | 2000 | 2000 | 21.0 |
| W sumie: | | | 18001 | 18000 | 189.0 |

Specyfikacja mocy przyłączeniowej: $3.79 \text{ W/m}^2 = 1.68 \text{ W/m}^2/100 \text{ lx}$ (Powierzchnia podstawowa: 49.87 m^2)

Edytor
Telefon
faks
e-Mail

0.29 Świetlica / Podsumowanie

Wysokość pomieszczenia: 2.460 m, Wysokość montażu: 2.360 m,
Współczynnik konserwacji: 0.77

Wartości Lux, Skala 1:79

| Powierzchnia | ρ [%] | E_m [lx] | E_{min} [lx] | E_{max} [lx] | E_{min} / E_m |
|-------------------|------------|------------|----------------|----------------|-----------------|
| Płaszczyzna pracy | / | 333 | 213 | 464 | 0.639 |
| Podłoga | 20 | 263 | 204 | 319 | 0.775 |
| Sufit | 70 | 555 | 74 | 9976 | 0.134 |
| Ściany (4) | 50 | 192 | 123 | 426 | / |

Płaszczyzna pracy:

Wysokość: 0.850 m
Siatka: 64 x 32 Punkty
Margines: 0.500 m

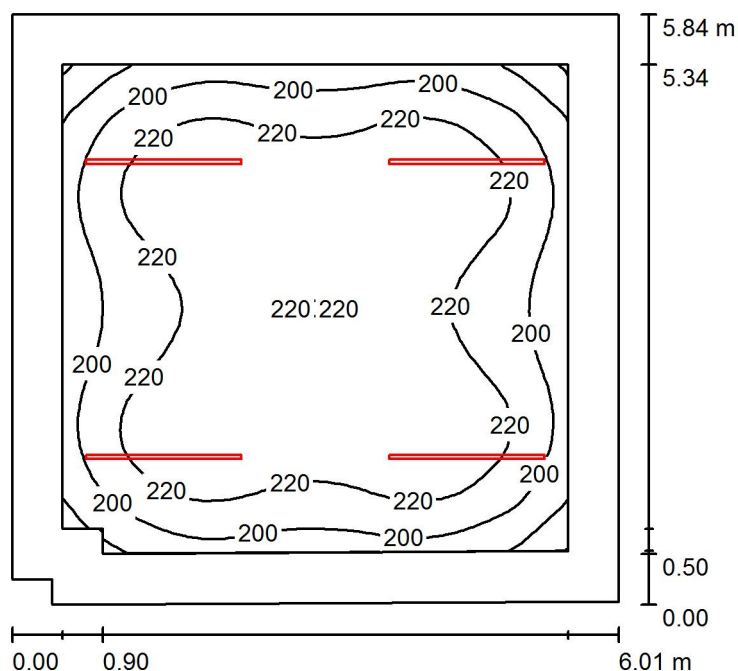
Wykaz opraw

| Nr. | Ilość | Etykieta (Czynnik korekcyjny) | Φ (Oprawa) [lm] | Φ (Lampy) [lm] | P [W] |
|----------|-------|--------------------------------------------------|----------------------|---------------------|-------|
| 1 | 6 | ES-SYSTEM S.A. 6594101 BERSO LED 1100 (1.000) | 6500 | 6500 | 52.0 |
| W sumie: | | | 39003 | W sumie: 39000 | 312.0 |

Specyfikacja mocy przyłączeniowej: $5.25 \text{ W/m}^2 = 1.58 \text{ W/m}^2/100 \text{ lx}$ (Powierzchnia podstawowa: 59.40 m^2)

Edytor
Telefon
faks
e-Mail

0.30 Szatnia / Podsumowanie



Wysokość pomieszczenia: 2.460 m, Wysokość montażu: 2.460 m,
Współczynnik konserwacji: 0.77

Wartości Lux, Skala 1:75

| Powierzchnia | ρ [%] | E_m [lx] | E_{min} [lx] | E_{max} [lx] | E_{min} / E_m |
|-------------------|------------|------------|----------------|----------------|-----------------|
| Płaszczyzna pracy | / | 216 | 159 | 239 | 0.739 |
| Podłoga | 20 | 198 | 116 | 241 | 0.583 |
| Sufit | 70 | 49 | 34 | 60 | 0.696 |
| Ściany (6) | 50 | 119 | 44 | 209 | / |

Płaszczyzna pracy:

Wysokość: 0.000 m
Siatka: 32 x 32 Punkty
Margines: 0.500 m

Wykaz opraw

| Nr. | Ilość | Etykieta (Czynnik korekcyjny) | Φ (Oprawa) [lm] | Φ (Lampy) [lm] | P [W] |
|----------|-------|--------------------------------------------------|----------------------|---------------------|-------|
| 1 | 4 | ES-SYSTEM S.A. 5874004 S4000 LED 1535 (1.000) | 3100 | 3100 | 32.0 |
| W sumie: | | | 12401 | 12400 | 128.0 |

Specyfikacja mocy przyłączeniowej: $3.67 \text{ W/m}^2 = 1.70 \text{ W/m}^2/100 \text{ lx}$ (Powierzchnia podstawowa: 34.91 m^2)



Edytor
Telefon
faks
e-Mail

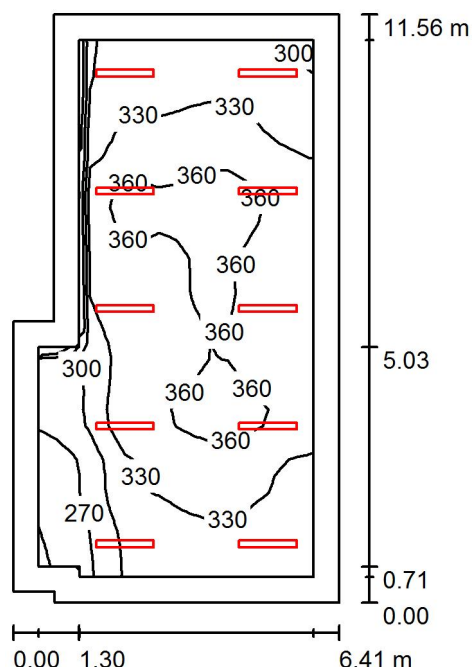
Spis treści

KOBYLNICZKA SZKOŁA PODSTAWOWA - PRZYZIEMIE

| | |
|--------------------------------|---|
| Spis treści | 1 |
| 1.1 Przedszkole | |
| Podsumowanie | 2 |
| 1.2 Sala lekcyjna | |
| Podsumowanie | 3 |
| 1.3 Sala lekcyjna | |
| Podsumowanie | 4 |
| 1.5 Sala lekcyjna | |
| Podsumowanie | 5 |
| 1.6 Pokój nauczycielski | |
| Podsumowanie | 6 |
| 1.7 Pokój nauczycielski | |
| Podsumowanie | 7 |
| 1.9 Sala lekcyjna | |
| Podsumowanie | 8 |
| 1.10 Sala lekcyjna | |
| Podsumowanie | 9 |

Edytor
Telefon
faks
e-Mail

1.1 Przedszkole / Podsumowanie



Wysokość pomieszczenia: 3.300 m, Wysokość montażu: 3.300 m,
Współczynnik konserwacji: 0.77

Wartości Lux, Skala 1:149

| Powierzchnia | ρ [%] | E_m [lx] | E_{min} [lx] | E_{max} [lx] | E_{min} / E_m |
|-------------------|------------|------------|----------------|----------------|-----------------|
| Płaszczyzna pracy | / | 332 | 239 | 381 | 0.720 |
| Podłoga | 20 | 269 | 178 | 323 | 0.664 |
| Sufit | 70 | 643 | 59 | 118930 | 0.092 |
| Ściany (8) | 50 | 190 | 92 | 422 | / |

Płaszczyzna pracy:

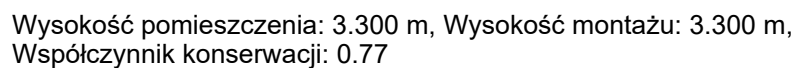
Wysokość: 0.850 m
Siatka: 32 x 16 Punkty
Margines: 0.500 m

Wykaz opraw

| Nr. | Ilość | Etykieta (Czynnik korekcyjny) | Φ (Oprawa) [lm] | Φ (Lampy) [lm] | P [W] |
|----------|-------|--------------------------------------------------|----------------------|---------------------|-------|
| 1 | 10 | ES-SYSTEM S.A. 6594301 BERSO LED 1100 (1.000) | 5100 | 5100 | 39.0 |
| W sumie: | | | 51004 | 51000 | 390.0 |

Specyfikacja mocy przyłączeniowej: $5.64 \text{ W/m}^2 = 1.70 \text{ W/m}^2/100 \text{ lx}$ (Powierzchnia podstawowa: 69.10 m^2)

1.2 Sala lekcyjna / Podsumowanie



| Powierzchnia | ρ [%] | E_m [lx] | E_{min} [lx] | E_{max} [lx] | E_{min} / E_m |
|-------------------|------------|------------|----------------|----------------|-----------------|
| Płaszczyzna pracy | / | 374 | 319 | 426 | 0.854 |
| Podłoga | 20 | 294 | 220 | 345 | 0.748 |
| Sufit | 70 | 732 | 80 | 64084 | 0.109 |
| Ściany (10) | 50 | 217 | 77 | 502 | / |

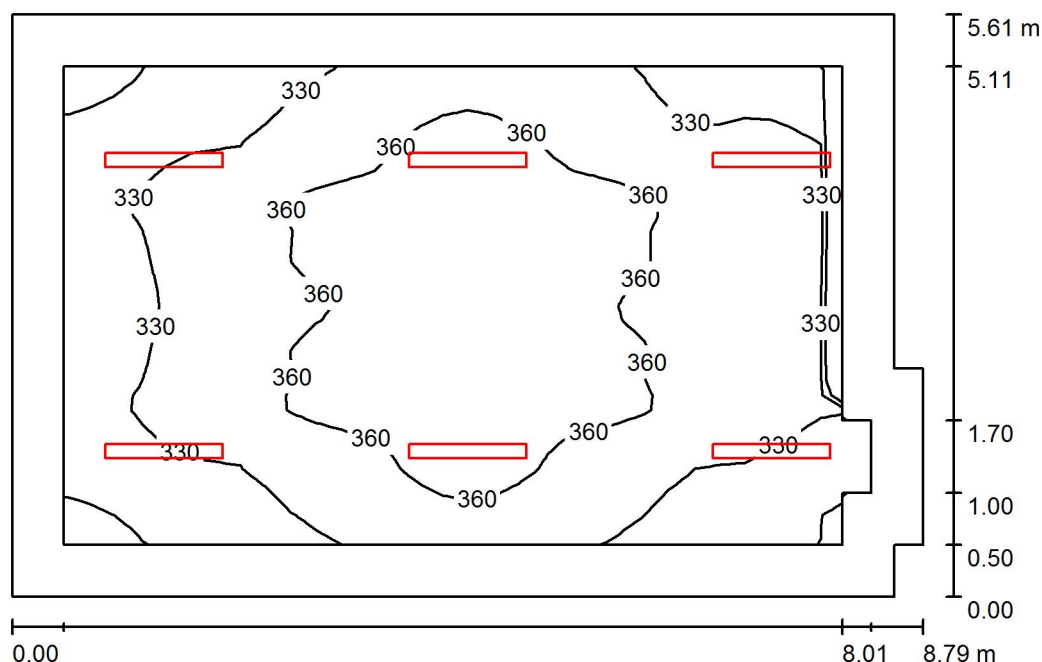
Wysokość: 0.850 m
Siatka: 32 x 32 Punkty
Margines: 0.500 m

| Nr. | Ilość | Etykieta (Czynnik korekcyjny) | Φ (Oprawa) [lm] | Φ (Lampy) [lm] | P [W] |
|-----|-------|-----------------------------------------------|-----------------|----------------|-------|
| 1 | 6 | ES-SYSTEM S.A. 6594101 BERSO LED 1100 (1.000) | 6500 | 6500 | 52.0 |
| | | | W sumie: 39003 | W sumie: 39000 | 312.0 |

Strona 3

Edytor
Telefon
faks
e-Mail

1.3 Sala lekcyjna / Podsumowanie



Wysokość pomieszczenia: 3.300 m, Wysokość montażu: 3.300 m,
Współczynnik konserwacji: 0.77

Wartości Lux, Skala 1:73

| Powierzchnia | ρ [%] | E_m [lx] | E_{min} [lx] | E_{max} [lx] | E_{min} / E_m |
|-------------------|------------|------------|----------------|----------------|-----------------|
| Płaszczyzna pracy | / | 345 | 290 | 394 | 0.841 |
| Podłoga | 20 | 273 | 208 | 324 | 0.761 |
| Sufit | 70 | 666 | 72 | 109734 | 0.108 |
| Ściany (8) | 50 | 203 | 101 | 397 | / |

Płaszczyzna pracy:

Wysokość: 0.850 m
Siatka: 32 x 32 Punkty
Margines: 0.500 m

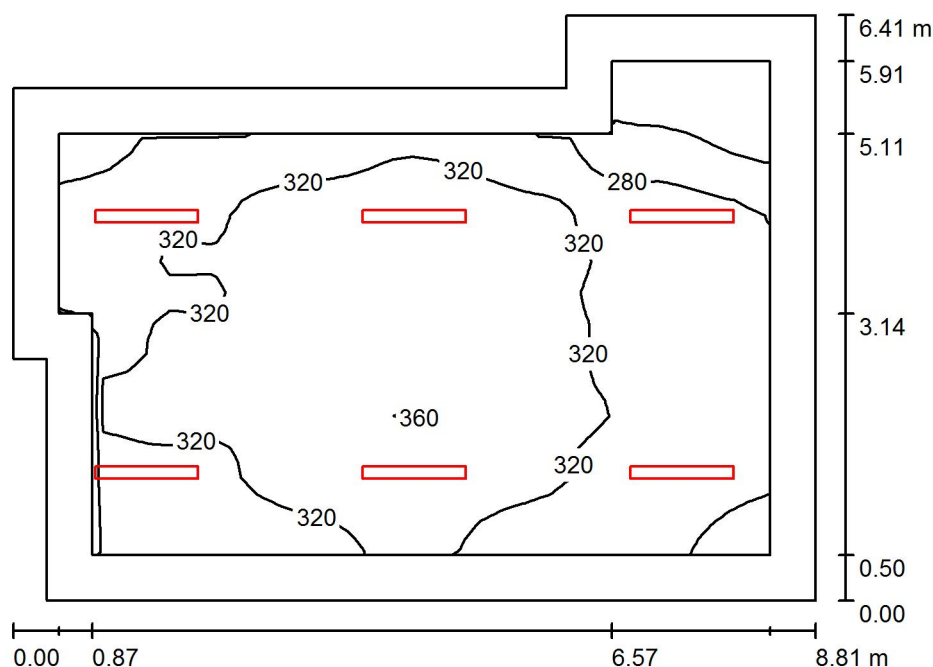
Wykaz opraw

| Nr. | Ilość | Etykieta (Czynnik korekcyjny) | Φ (Oprawa) [lm] | Φ (Lampy) [lm] | P [W] |
|----------|-------|--------------------------------------------------|----------------------|---------------------|-------|
| 1 | 6 | ES-SYSTEM S.A. 6594101 BERSO LED 1100 (1.000) | 6500 | 6500 | 52.0 |
| W sumie: | | | 39003W | 39000 | 312.0 |

Specyfikacja mocy przyłączeniowej: $6.47 \text{ W/m}^2 = 1.87 \text{ W/m}^2/100 \text{ lx}$ (Powierzchnia podstawowa: 48.22 m^2)

Edytor
Telefon
faks
e-Mail

1.5 Sala lekcyjna / Podsumowanie



Wysokość pomieszczenia: 3.300 m, Wysokość montażu: 3.300 m,
Współczynnik konserwacji: 0.77

Wartości Lux, Skala 1:83

| Powierzchnia | ρ [%] | E_m [lx] | E_{min} [lx] | E_{max} [lx] | E_{min} / E_m |
|-------------------|------------|------------|----------------|----------------|-----------------|
| Płaszczyzna pracy | / | 314 | 204 | 365 | 0.650 |
| Podłoga | 20 | 247 | 157 | 301 | 0.635 |
| Sufit | 70 | 589 | 53 | 91606 | 0.090 |
| Ściany (8) | 50 | 176 | 76 | 406 | / |

Płaszczyzna pracy:

Wysokość: 0.850 m
Siatka: 32 x 32 Punkty
Margines: 0.500 m

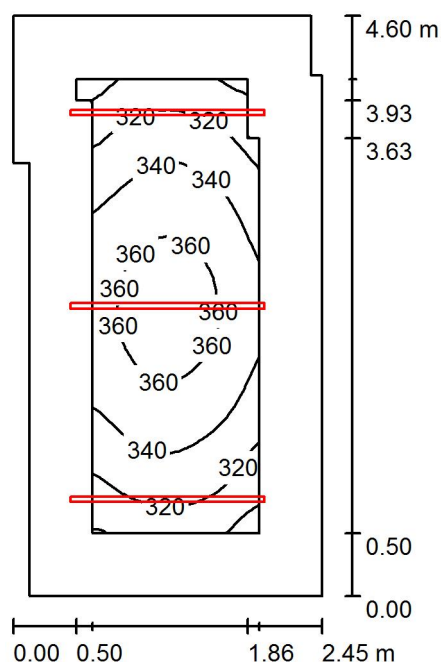
Wykaz opraw

| Nr. | Ilość | Etykieta (Czynnik korekcyjny) | Φ (Oprawa) [lm] | Φ (Lampy) [lm] | P [W] |
|----------|-------|--------------------------------------------------|----------------------|---------------------|-------|
| 1 | 6 | ES-SYSTEM S.A. 6594101 BERSO LED 1100 (1.000) | 6500 | 6500 | 52.0 |
| W sumie: | | | 39003W | 39000 | 312.0 |

Specyfikacja mocy przyłączeniowej: $6.16 \text{ W/m}^2 = 1.96 \text{ W/m}^2/100 \text{ lx}$ (Powierzchnia podstawowa: 50.64 m^2)

Edytor
Telefon
faks
e-Mail

1.6 Pokój nauczycielski / Podsumowanie



Wysokość pomieszczenia: 3.300 m, Wysokość montażu: 3.300 m,
Współczynnik konserwacji: 0.77

Wartości Lux, Skala 1:60

| Powierzchnia | ρ [%] | E_m [lx] | E_{min} [lx] | E_{max} [lx] | E_{min} / E_m |
|-------------------|------------|------------|----------------|----------------|-----------------|
| Płaszczyzna pracy | / | 339 | 288 | 369 | 0.850 |
| Podłoga | 20 | 226 | 154 | 264 | 0.684 |
| Sufit | 70 | 102 | 73 | 135 | 0.719 |
| Ściany (8) | 50 | 207 | 62 | 494 | / |

Płaszczyzna pracy:

Wysokość: 0.850 m
Siatka: 16 x 32 Punkty
Margines: 0.500 m

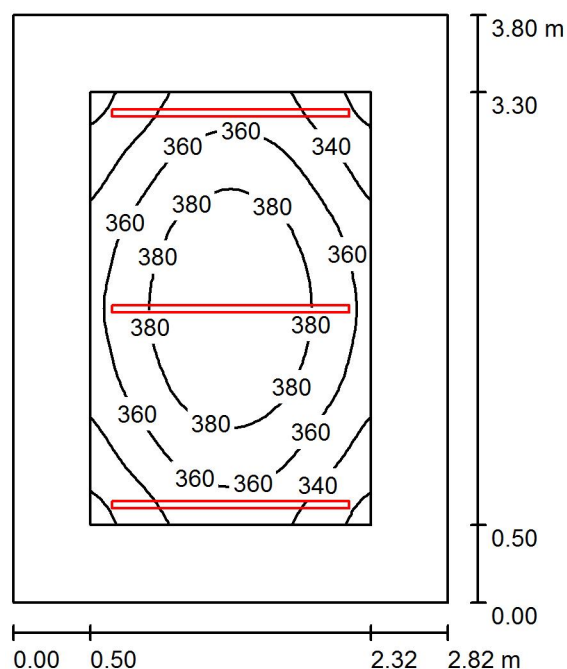
Wykaz opraw

| Nr. | Ilość | Etykieta (Czynnik korekcyjny) | Φ (Oprawa) [lm] | Φ (Lampy) [lm] | P [W] |
|----------|-------|--------------------------------------------------|----------------------|---------------------|-------|
| 1 | 3 | ES-SYSTEM S.A. 5874004 S4000 LED 1535 (1.000) | 3100 | 3100 | 32.0 |
| W sumie: | | | 9301 | 9300 | 96.0 |

Specyfikacja mocy przyłączeniowej: $8.90 \text{ W/m}^2 = 2.63 \text{ W/m}^2/100 \text{ lx}$ (Powierzchnia podstawowa: 10.78 m^2)

Edytor
Telefon
faks
e-Mail

1.7 Pokój nauczycielski / Podsumowanie



Wysokość pomieszczenia: 3.300 m, Wysokość montażu: 3.300 m,
Współczynnik konserwacji: 0.77

Wartości Lux, Skala 1:49

| Powierzchnia | ρ [%] | E_m [lx] | E_{min} [lx] | E_{max} [lx] | E_{min} / E_m |
|-------------------|------------|------------|----------------|----------------|-----------------|
| Płaszczyzna pracy | / | 363 | 312 | 400 | 0.858 |
| Podłoga | 20 | 241 | 179 | 281 | 0.744 |
| Sufit | 70 | 103 | 69 | 126 | 0.672 |
| Ściany (4) | 50 | 216 | 89 | 498 | / |

Płaszczyzna pracy:

Wysokość: 0.850 m
Siatka: 32 x 32 Punkty
Margines: 0.500 m

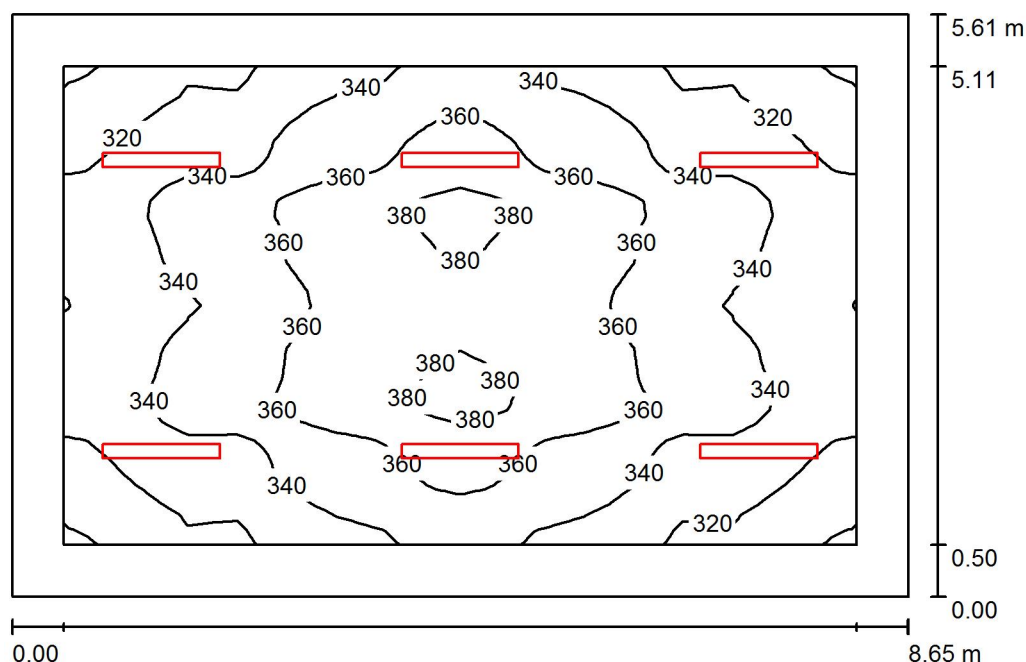
Wykaz opraw

| Nr. | Ilość | Etykieta (Czynnik korekcyjny) | Φ (Oprawa) [lm] | Φ (Lampy) [lm] | P [W] |
|----------|-------|--------------------------------------------------|----------------------|---------------------|-------|
| 1 | 3 | ES-SYSTEM S.A. 5874004 S4000 LED 1535 (1.000) | 3100 | 3100 | 32.0 |
| W sumie: | | | 9301 | 9300 | 96.0 |

Specyfikacja mocy przyłączeniowej: $8.96 \text{ W/m}^2 = 2.47 \text{ W/m}^2/100 \text{ lx}$ (Powierzchnia podstawowa: 10.72 m^2)

Edytor
Telefon
faks
e-Mail

1.9 Sala lekcyjna / Podsumowanie



Wysokość pomieszczenia: 3.300 m, Wysokość montażu: 3.300 m,
Współczynnik konserwacji: 0.77

Wartości Lux, Skala 1:73

| Powierzchnia | ρ [%] | E_m [lx] | E_{min} [lx] | E_{max} [lx] | E_{min} / E_m |
|-------------------|------------|------------|----------------|----------------|-----------------|
| Płaszczyzna pracy | / | 345 | 299 | 393 | 0.866 |
| Podłoga | 20 | 274 | 210 | 324 | 0.768 |
| Sufit | 70 | 663 | 79 | 112048 | 0.119 |
| Ściany (4) | 50 | 203 | 145 | 385 | / |

Płaszczyzna pracy:

Wysokość: 0.850 m
Siatka: 32 x 32 Punkty
Margines: 0.500 m

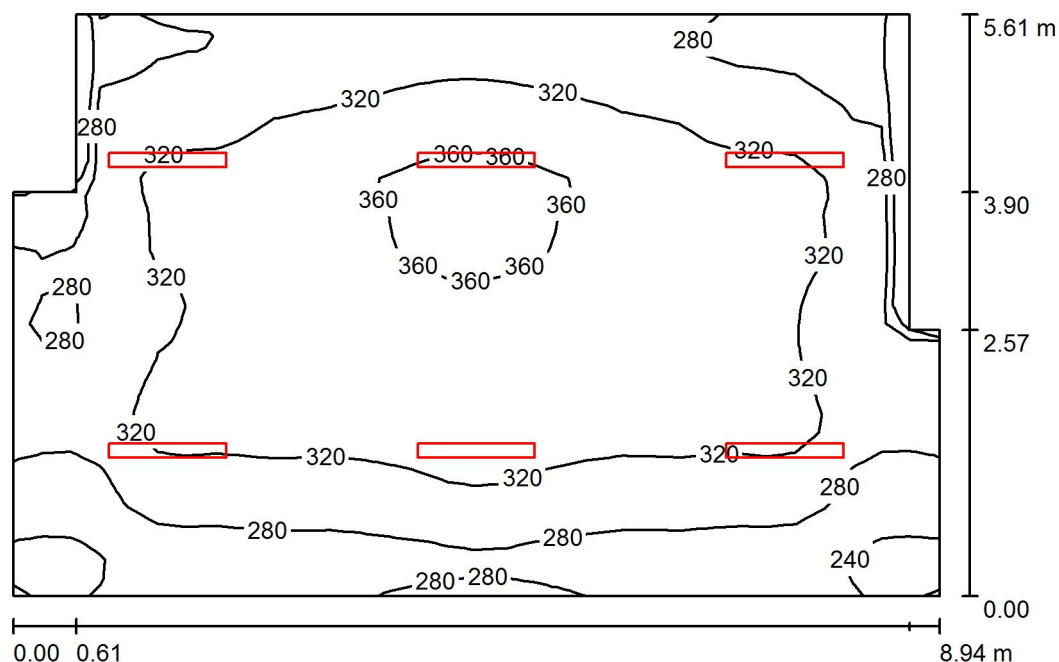
Wykaz opraw

| Nr. | Ilość | Etykieta (Czynnik korekcyjny) | Φ (Oprawa) [lm] | Φ (Lampy) [lm] | P [W] |
|----------|-------|--------------------------------------------------|----------------------|---------------------|-------|
| 1 | 6 | ES-SYSTEM S.A. 6594101 BERSO LED 1100 (1.000) | 6500 | 6500 | 52.0 |
| W sumie: | | | 39003W | 39000 | 312.0 |

Specyfikacja mocy przyłączeniowej: $6.43 \text{ W/m}^2 = 1.86 \text{ W/m}^2/100 \text{ lx}$ (Powierzchnia podstawowa: 48.53 m^2)

Edytor
Telefon
faks
e-Mail

1.10 Sala lekcyjna / Podsumowanie



Wysokość pomieszczenia: 3.300 m, Wysokość montażu: 3.300 m,
Współczynnik konserwacji: 0.77

Wartości Lux, Skala 1:73

| Powierzchnia | ρ [%] | E_m [lx] | E_{min} [lx] | E_{max} [lx] | E_{min} / E_m |
|----------------|------------|------------|----------------|----------------|-----------------|
| Płaskość pracy | / | 311 | 214 | 378 | 0.688 |
| Podłoga | 20 | 264 | 205 | 312 | 0.775 |
| Sufit | 70 | 651 | 75 | 112213 | 0.115 |
| Ściany (8) | 50 | 197 | 100 | 590 | / |

Płaskość pracy:

Wysokość: 0.850 m
Siatka: 32 x 32 Punkty
Margines: 0.000 m

Wykaz opraw

| Nr. | Ilość | Etykieta (Czynnik korekcyjny) | Φ (Oprawa) [lm] | Φ (Lampy) [lm] | P [W] |
|----------|-------|--------------------------------------------------|----------------------|---------------------|-------|
| 1 | 6 | ES-SYSTEM S.A. 6594101 BERSO LED 1100 (1.000) | 6500 | 6500 | 52.0 |
| W sumie: | | | 39003W | 39000 | 312.0 |

Specyfikacja mocy przyłączeniowej: $6.47 \text{ W/m}^2 = 2.08 \text{ W/m}^2/100 \text{ lx}$ (Powierzchnia podstawowa: 48.23 m^2)



Edytor
Telefon
faks
e-Mail

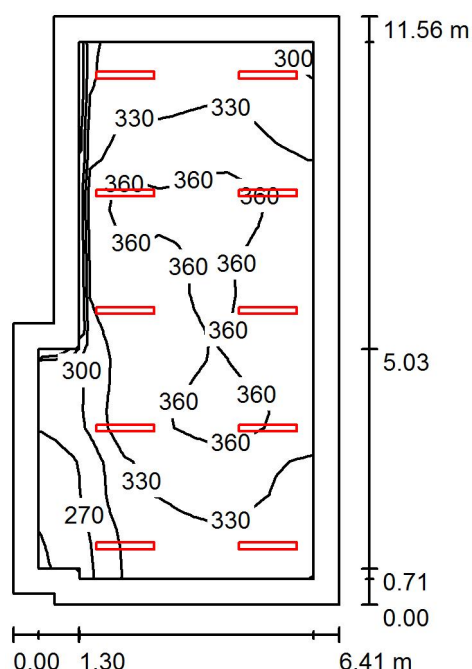
Spis treści

KOBYLNICZKA SZKOŁA PODSTAWOWA - PIĘTRO

| | |
|--------------------------------|---|
| Spis treści | 1 |
| 2.1 Sala lekcyjna | |
| Podsumowanie | 2 |
| 2.2 Sala lekcyjna | |
| Podsumowanie | 3 |
| 2.3 Sala lekcyjna | |
| Podsumowanie | 4 |
| 2.5 Sala lekcyjna | |
| Podsumowanie | 5 |
| 2.6 Pokój nauczycielski | |
| Podsumowanie | 6 |
| 2.7 Pokój nauczycielski | |
| Podsumowanie | 7 |
| 2.9 Sala lekcyjna | |
| Podsumowanie | 8 |

Edytor
Telefon
faks
e-Mail

2.1 Sala lekcyjna / Podsumowanie



Wysokość pomieszczenia: 3.300 m, Wysokość montażu: 3.300 m,
Współczynnik konserwacji: 0.77

Wartości Lux, Skala 1:149

| Powierzchnia | ρ [%] | E_m [lx] | E_{min} [lx] | E_{max} [lx] | E_{min} / E_m |
|-------------------|------------|------------|----------------|----------------|-----------------|
| Płaszczyzna pracy | / | 332 | 239 | 381 | 0.719 |
| Podłoga | 20 | 269 | 178 | 323 | 0.663 |
| Sufit | 70 | 644 | 59 | 111604 | 0.092 |
| Ściany (8) | 50 | 190 | 92 | 424 | / |

Płaszczyzna pracy:

Wysokość: 0.850 m
Siatka: 32 x 16 Punkty
Margines: 0.500 m

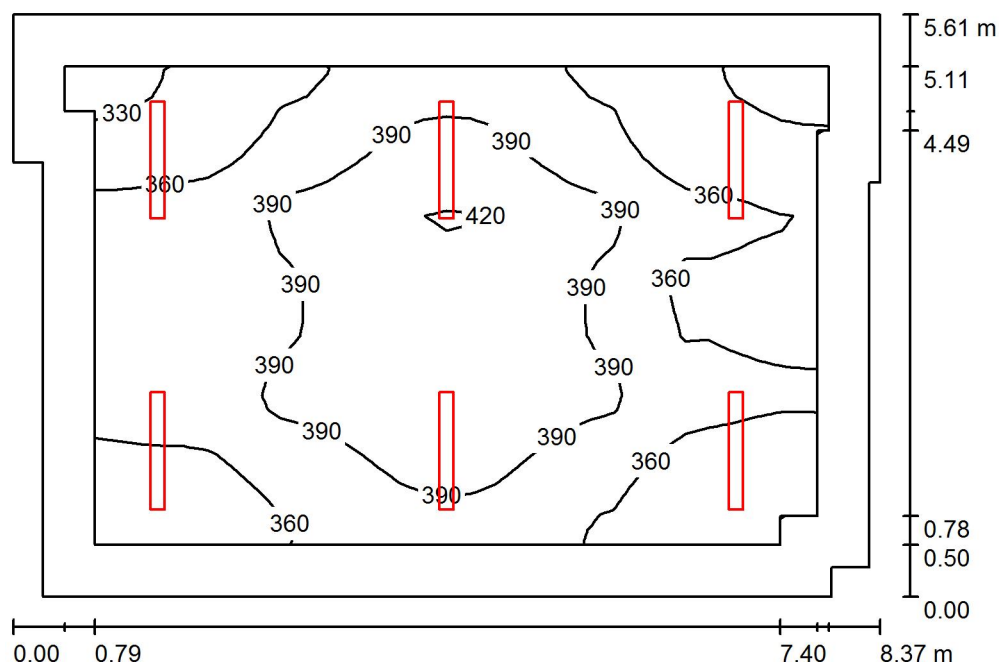
Wykaz opraw

| Nr. | Ilość | Etykieta (Czynnik korekcyjny) | Φ (Oprawa) [lm] | Φ (Lampy) [lm] | P [W] |
|----------|-------|--------------------------------------------------|----------------------|---------------------|-------|
| 1 | 10 | ES-SYSTEM S.A. 6594301 BERSO LED 1100 (1.000) | 5100 | 5100 | 39.0 |
| W sumie: | | | 51004 | W sumie: 51000 | 390.0 |

Specyfikacja mocy przyłączeniowej: $5.64 \text{ W/m}^2 = 1.70 \text{ W/m}^2/100 \text{ lx}$ (Powierzchnia podstawowa: 69.10 m^2)

Edytor
Telefon
faks
e-Mail

2.2 Sala lekcyjna / Podsumowanie



Wysokość pomieszczenia: 3.300 m, Wysokość montażu: 3.300 m,
Współczynnik konserwacji: 0.77

Wartości Lux, Skala 1:73

| Powierzchnia | ρ [%] | E_m [lx] | E_{min} [lx] | E_{max} [lx] | E_{min} / E_m |
|-------------------|------------|------------|----------------|----------------|-----------------|
| Płaszczyzna pracy | / | 374 | 319 | 426 | 0.854 |
| Podłoga | 20 | 294 | 220 | 345 | 0.748 |
| Sufit | 70 | 732 | 80 | 64084 | 0.109 |
| Ściany (10) | 50 | 217 | 77 | 502 | / |

Płaszczyzna pracy:

Wysokość: 0.850 m
Siatka: 32 x 32 Punkty
Margines: 0.500 m

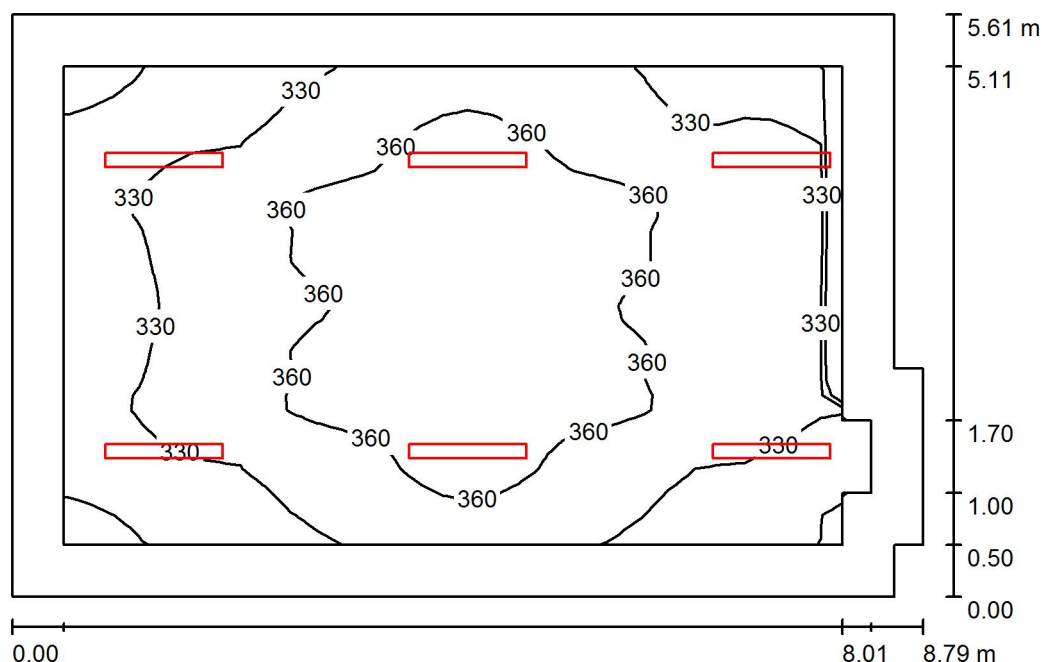
Wykaz opraw

| Nr. | Ilość | Etykieta (Czynnik korekcyjny) | Φ (Oprawa) [lm] | Φ (Lampy) [lm] | P [W] |
|----------|-------|--------------------------------------------------|----------------------|---------------------|-------|
| 1 | 6 | ES-SYSTEM S.A. 6594101 BERSO LED 1100 (1.000) | 6500 | 6500 | 52.0 |
| W sumie: | | | 39003W | 39000 | 312.0 |

Specyfikacja mocy przyłączeniowej: $6.90 \text{ W/m}^2 = 1.85 \text{ W/m}^2/100 \text{ lx}$ (Powierzchnia podstawowa: 45.20 m^2)

Edytor
Telefon
faks
e-Mail

2.3 Sala lekcyjna / Podsumowanie



Wysokość pomieszczenia: 3.300 m, Wysokość montażu: 3.300 m,
Współczynnik konserwacji: 0.77

Wartości Lux, Skala 1:73

| Powierzchnia | ρ [%] | E_m [lx] | E_{min} [lx] | E_{max} [lx] | E_{min} / E_m |
|-------------------|------------|------------|----------------|----------------|-----------------|
| Płaszczyzna pracy | / | 345 | 290 | 394 | 0.841 |
| Podłoga | 20 | 273 | 208 | 324 | 0.761 |
| Sufit | 70 | 666 | 72 | 109734 | 0.108 |
| Ściany (8) | 50 | 203 | 101 | 397 | / |

Płaszczyzna pracy:

Wysokość: 0.850 m
Siatka: 32 x 32 Punkty
Margines: 0.500 m

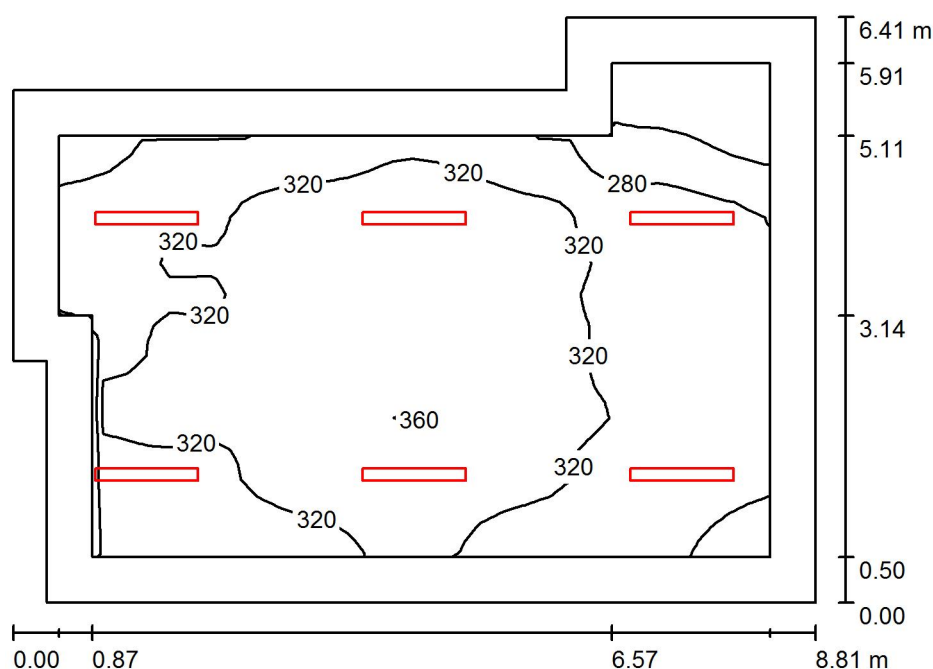
Wykaz opraw

| Nr. | Ilość | Etykieta (Czynnik korekcyjny) | Φ (Oprawa) [lm] | Φ (Lampy) [lm] | P [W] |
|----------|-------|--------------------------------------------------|----------------------|---------------------|-------|
| 1 | 6 | ES-SYSTEM S.A. 6594101 BERSO LED 1100 (1.000) | 6500 | 6500 | 52.0 |
| W sumie: | | | 39003W | 39000 | 312.0 |

Specyfikacja mocy przyłączeniowej: $6.47 \text{ W/m}^2 = 1.87 \text{ W/m}^2/100 \text{ lx}$ (Powierzchnia podstawowa: 48.22 m^2)

Edytor
Telefon
faks
e-Mail

2.5 Sala lekcyjna / Podsumowanie



Wysokość pomieszczenia: 3.300 m, Wysokość montażu: 3.300 m,
Współczynnik konserwacji: 0.77

Wartości Lux, Skala 1:83

| Powierzchnia | ρ [%] | E_m [lx] | E_{min} [lx] | E_{max} [lx] | E_{min} / E_m |
|-------------------|------------|------------|----------------|----------------|-----------------|
| Płaszczyzna pracy | / | 314 | 204 | 365 | 0.650 |
| Podłoga | 20 | 247 | 157 | 301 | 0.635 |
| Sufit | 70 | 589 | 53 | 91606 | 0.090 |
| Ściany (8) | 50 | 176 | 76 | 406 | / |

Płaszczyzna pracy:

Wysokość: 0.850 m
Siatka: 32 x 32 Punkty
Margines: 0.500 m

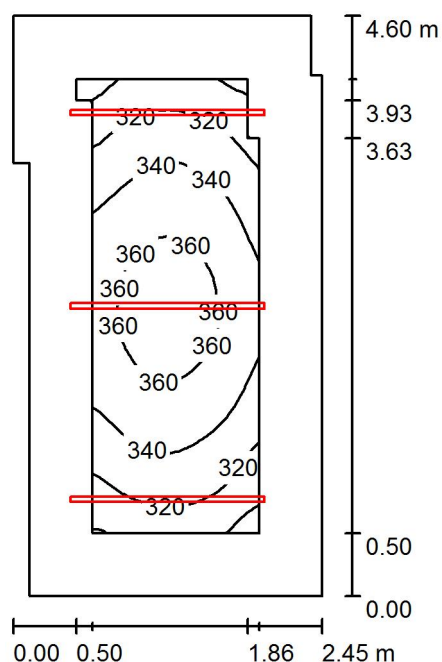
Wykaz opraw

| Nr. | Ilość | Etykieta (Czynnik korekcyjny) | Φ (Oprawa) [lm] | Φ (Lampy) [lm] | P [W] |
|----------|-------|--------------------------------------------------|----------------------|---------------------|-------|
| 1 | 6 | ES-SYSTEM S.A. 6594101 BERSO LED 1100 (1.000) | 6500 | 6500 | 52.0 |
| W sumie: | | | 39003W | sumie: 39000 | 312.0 |

Specyfikacja mocy przyłączeniowej: $6.16 \text{ W/m}^2 = 1.96 \text{ W/m}^2/100 \text{ lx}$ (Powierzchnia podstawowa: 50.64 m^2)

Edytor
Telefon
faks
e-Mail

2.6 Pokój nauczycielski / Podsumowanie



Wysokość pomieszczenia: 3.300 m, Wysokość montażu: 3.300 m,
Współczynnik konserwacji: 0.77

Wartości Lux, Skala 1:60

| Powierzchnia | ρ [%] | E_m [lx] | E_{min} [lx] | E_{max} [lx] | E_{min} / E_m |
|-------------------|------------|------------|----------------|----------------|-----------------|
| Płaszczyzna pracy | / | 339 | 288 | 369 | 0.850 |
| Podłoga | 20 | 226 | 154 | 264 | 0.684 |
| Sufit | 70 | 102 | 73 | 135 | 0.719 |
| Ściany (8) | 50 | 207 | 62 | 494 | / |

Płaszczyzna pracy:

Wysokość: 0.850 m
Siatka: 16 x 32 Punkty
Margines: 0.500 m

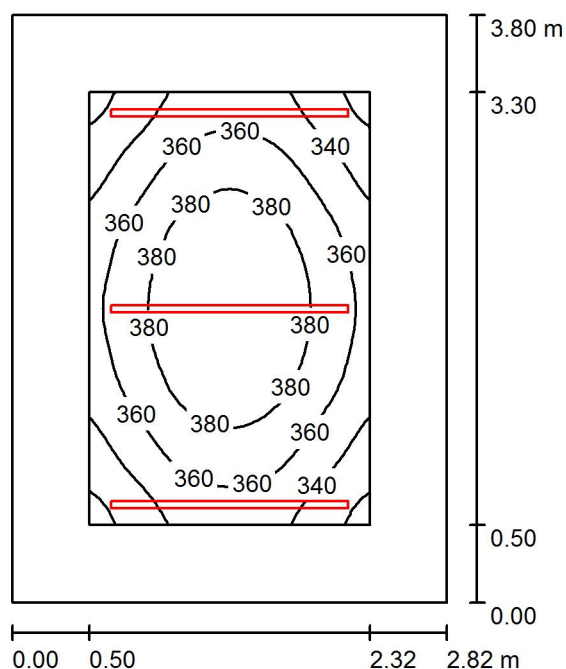
Wykaz opraw

| Nr. | Ilość | Etykieta (Czynnik korekcyjny) | Φ (Oprawa) [lm] | Φ (Lampy) [lm] | P [W] |
|----------|-------|--------------------------------------------------|----------------------|---------------------|-------|
| 1 | 3 | ES-SYSTEM S.A. 5874004 S4000 LED 1535 (1.000) | 3100 | 3100 | 32.0 |
| W sumie: | | | 9301 | 9300 | 96.0 |

Specyfikacja mocy przyłączeniowej: $8.90 \text{ W/m}^2 = 2.63 \text{ W/m}^2/100 \text{ lx}$ (Powierzchnia podstawowa: 10.78 m^2)

Edytor
Telefon
faks
e-Mail

2.7 Pokój nauczycielski / Podsumowanie



Wysokość pomieszczenia: 3.300 m, Wysokość montażu: 3.300 m,
Współczynnik konserwacji: 0.77

Wartości Lux, Skala 1:49

| Powierzchnia | ρ [%] | E_m [lx] | E_{min} [lx] | E_{max} [lx] | E_{min} / E_m |
|-------------------|------------|------------|----------------|----------------|-----------------|
| Płaszczyzna pracy | / | 363 | 312 | 400 | 0.858 |
| Podłoga | 20 | 241 | 179 | 281 | 0.744 |
| Sufit | 70 | 103 | 69 | 126 | 0.672 |
| Ściany (4) | 50 | 216 | 89 | 498 | / |

Płaszczyzna pracy:

Wysokość: 0.850 m
Siatka: 32 x 32 Punkty
Margines: 0.500 m

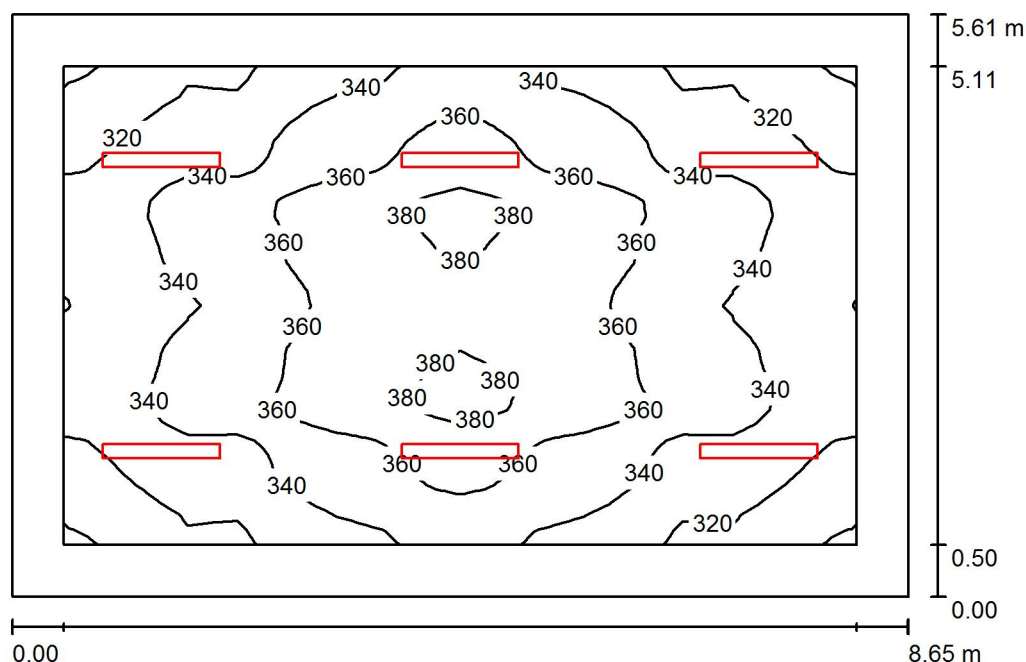
Wykaz opraw

| Nr. | Ilość | Etykieta (Czynnik korekcyjny) | Φ (Oprawa) [lm] | Φ (Lampy) [lm] | P [W] |
|----------|-------|--------------------------------------------------|----------------------|---------------------|-------|
| 1 | 3 | ES-SYSTEM S.A. 5874004 S4000 LED 1535 (1.000) | 3100 | 3100 | 32.0 |
| W sumie: | | | 9301 | 9300 | 96.0 |

Specyfikacja mocy przyłączeniowej: $8.96 \text{ W/m}^2 = 2.47 \text{ W/m}^2/100 \text{ lx}$ (Powierzchnia podstawowa: 10.72 m^2)

Edytor
Telefon
faks
e-Mail

2.9 Sala lekcyjna / Podsumowanie



Wysokość pomieszczenia: 3.300 m, Wysokość montażu: 3.300 m,
Współczynnik konserwacji: 0.77

Wartości Lux, Skala 1:73

| Powierzchnia | ρ [%] | E_m [lx] | E_{min} [lx] | E_{max} [lx] | E_{min} / E_m |
|-------------------|------------|------------|----------------|----------------|-----------------|
| Płaszczyzna pracy | / | 345 | 299 | 393 | 0.866 |
| Podłoga | 20 | 274 | 210 | 324 | 0.768 |
| Sufit | 70 | 663 | 79 | 112048 | 0.119 |
| Ściany (4) | 50 | 203 | 145 | 385 | / |

Płaszczyzna pracy:

Wysokość: 0.850 m
Siatka: 32 x 32 Punkty
Margines: 0.500 m

Wykaz opraw

| Nr. | Ilość | Etykieta (Czynnik korekcyjny) | Φ (Oprawa) [lm] | Φ (Lampy) [lm] | P [W] |
|----------|-------|--------------------------------------------------|----------------------|---------------------|-------|
| 1 | 6 | ES-SYSTEM S.A. 6594101 BERSO LED 1100 (1.000) | 6500 | 6500 | 52.0 |
| W sumie: | | | 39003W | 39000 | 312.0 |

Specyfikacja mocy przyłączeniowej: $6.43 \text{ W/m}^2 = 1.86 \text{ W/m}^2/100 \text{ lx}$ (Powierzchnia podstawowa: 48.53 m^2)