

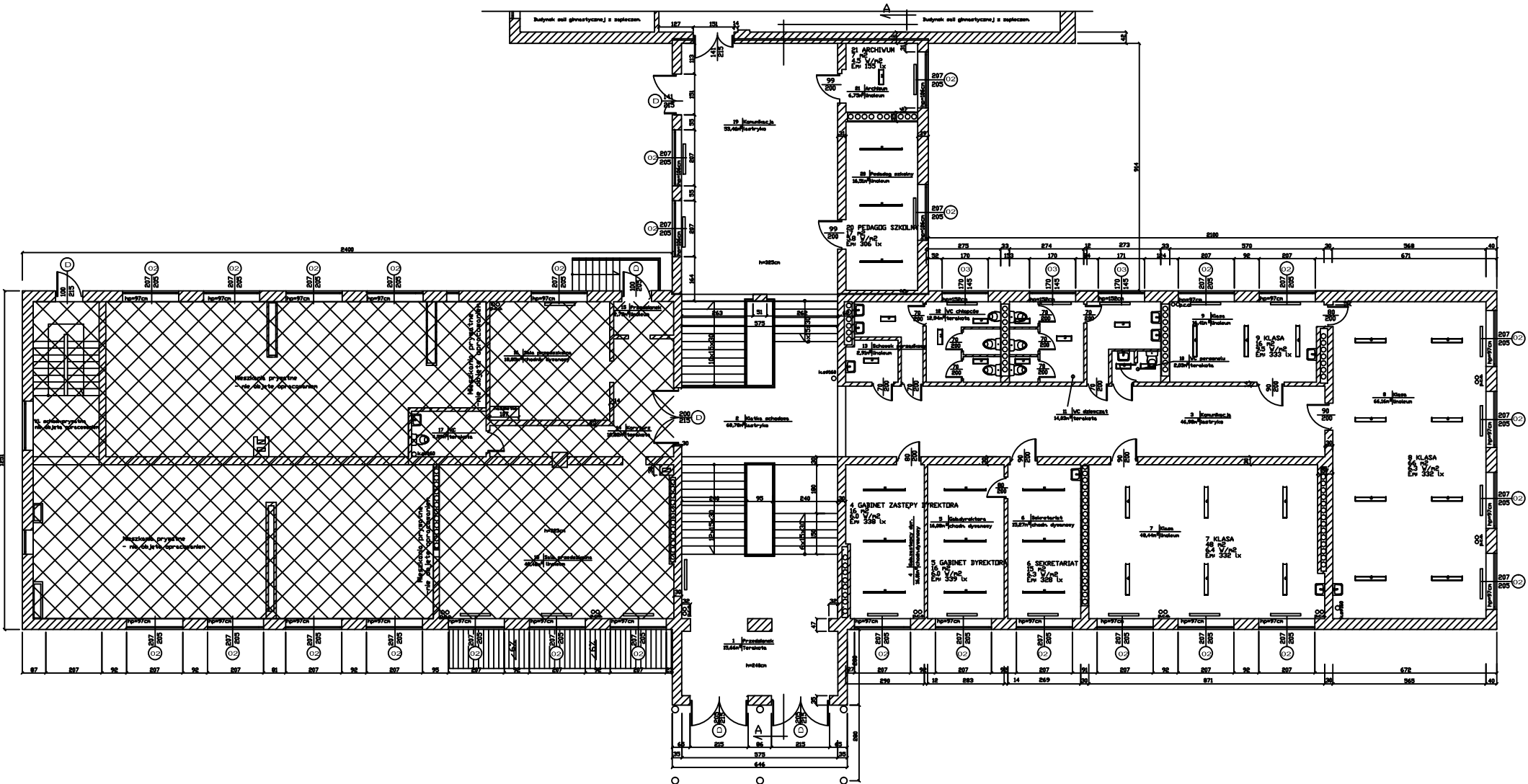
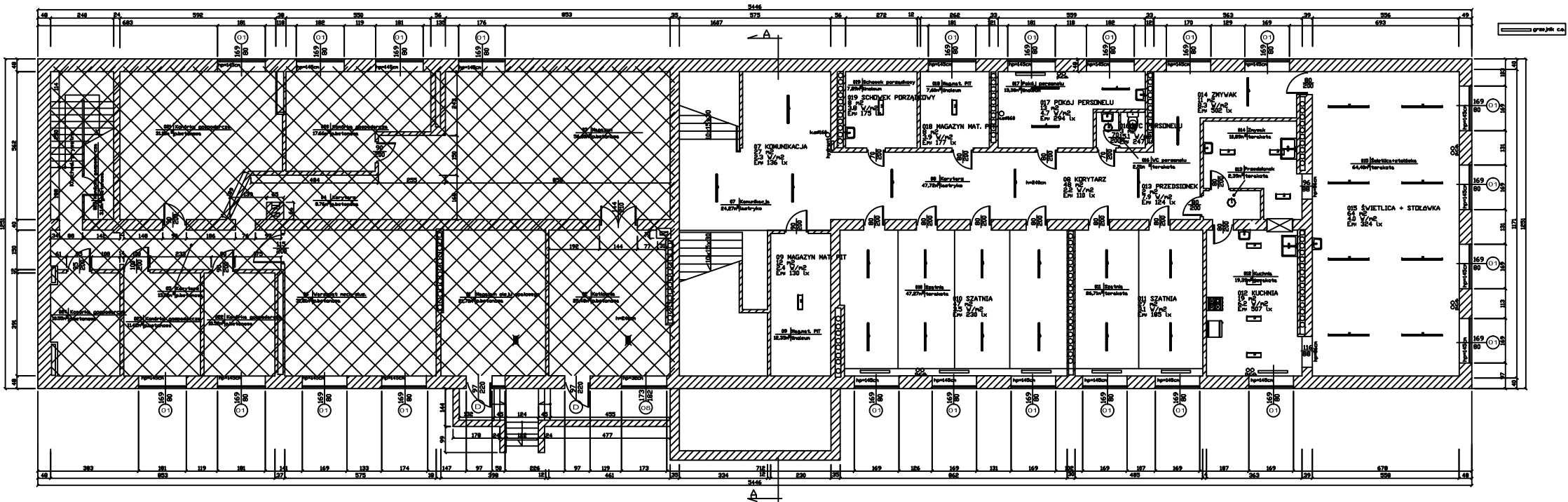
Załącznik 3 Projektowane oprawy oświetleniowe – lokalizacja

PRO-1 Projekt oświetlenia PIWNICA + PARTER

PRO -2 Projekt oświetlenia I PIĘTRO + II PIĘTRO

PRO -3 Projekt oświetlenia SALA GIMNASTYCZNA

- SZKOŁA PODSTAWOWA SYCEWICE / PIWNICA + PARTER
- 1 1 * ESSYSTEM 5330000 BASE LED IP21 302 (1600 lm) 19.0 Wj 1xLED
 - 2 2 * ESSYSTEM 5361000 BASE LED IP44 302 (1600 lm) 19.0 Wj 1xLED
 - 3 22 * ESSYSTEM 5859100 REGLux 540 (3200 lm) 30.0 Wj 1xLED
 - 4 23 * ES-SYSTEM S.A. 5873004 S4000 LED 1030 (2000 lm) 21.0 Wj 1xLED
 - 5 20 * ES-SYSTEM S.A. 5874004 S4000 LED 1535 (3100 lm) 32.0 Wj 1xLED
 - 6 17 * ES-SYSTEM S.A. 6594101 BERSO LED 1100 (6500 lm) 52.0 Wj 1xLED



FOTON Aleksandra Szewczyk
ul.Portowa 13B lok.24B
76-200 Słupsk
www.foton-oze.pl
biuro@foton-oze.pl

OBIEKT:
ZESPÓŁ SZKÓŁ SAMORZĄDOWYCH W
SYCEWICACH
NAZWA RYSUNKU:
Projekt oświetlenia
- PIWNICA + PARTER

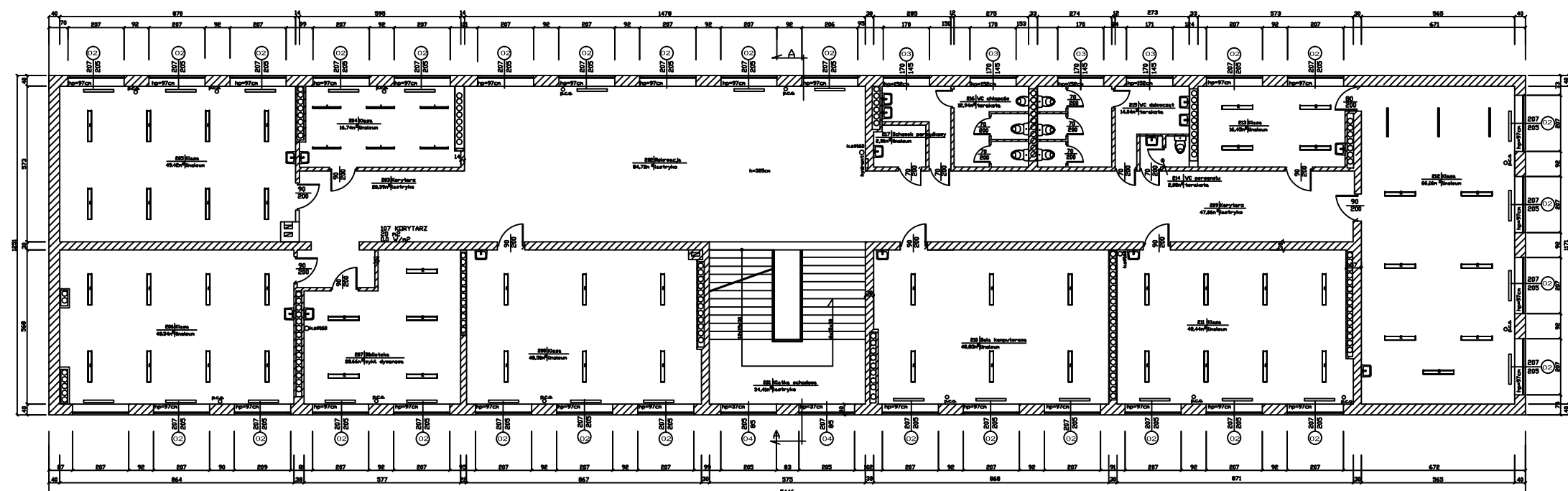
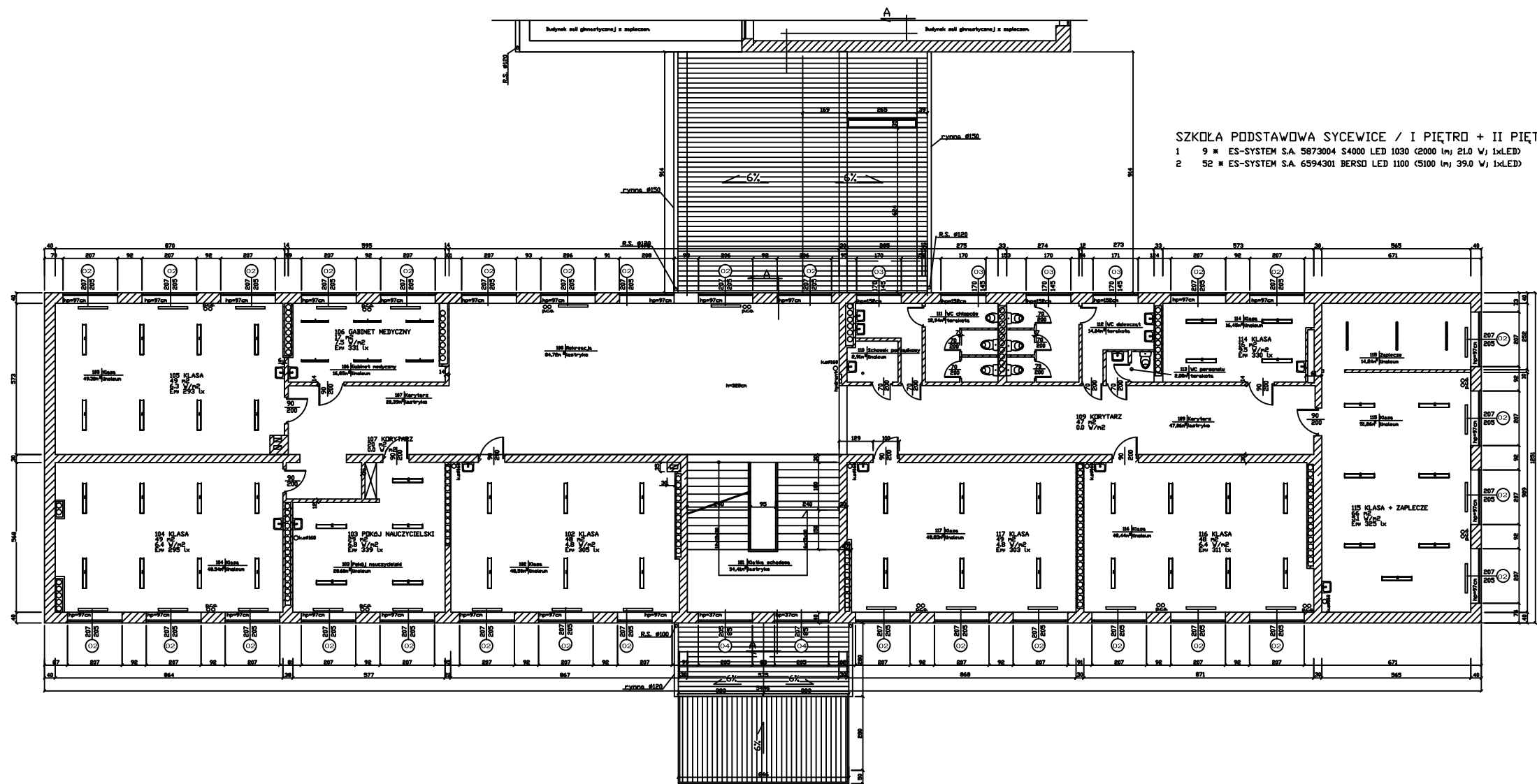
ADRES: ul.Szkolna 1 76-251 Sycewice

INWESTOR:
GMINA KOBYLNICAN
ul.Główna 20 76-251 Kobylnica

PRO - 1

SKALA: 1:200 DATA: LUTY 2017 r.

Opracowali: mgr inż. Aleksandra Szewczyk
inż. Natalia Semmerling-Jankowska
inż. Karina Łaga



FOTON Aleksandra Szewczyk
 ul.Portowa 13B lok.24B
 76-200 Słupsk
www.foton-oze.pl
biuro@foton-oze.pl

OBIKT:
 ZESPÓŁ SZKÓŁ SAMORZĄDOWYCH W
 SYCEWICACH
NAZWA RYSUNKU:
 Projekt oświetlenia
 - I PIĘTRO + II PIĘTRO

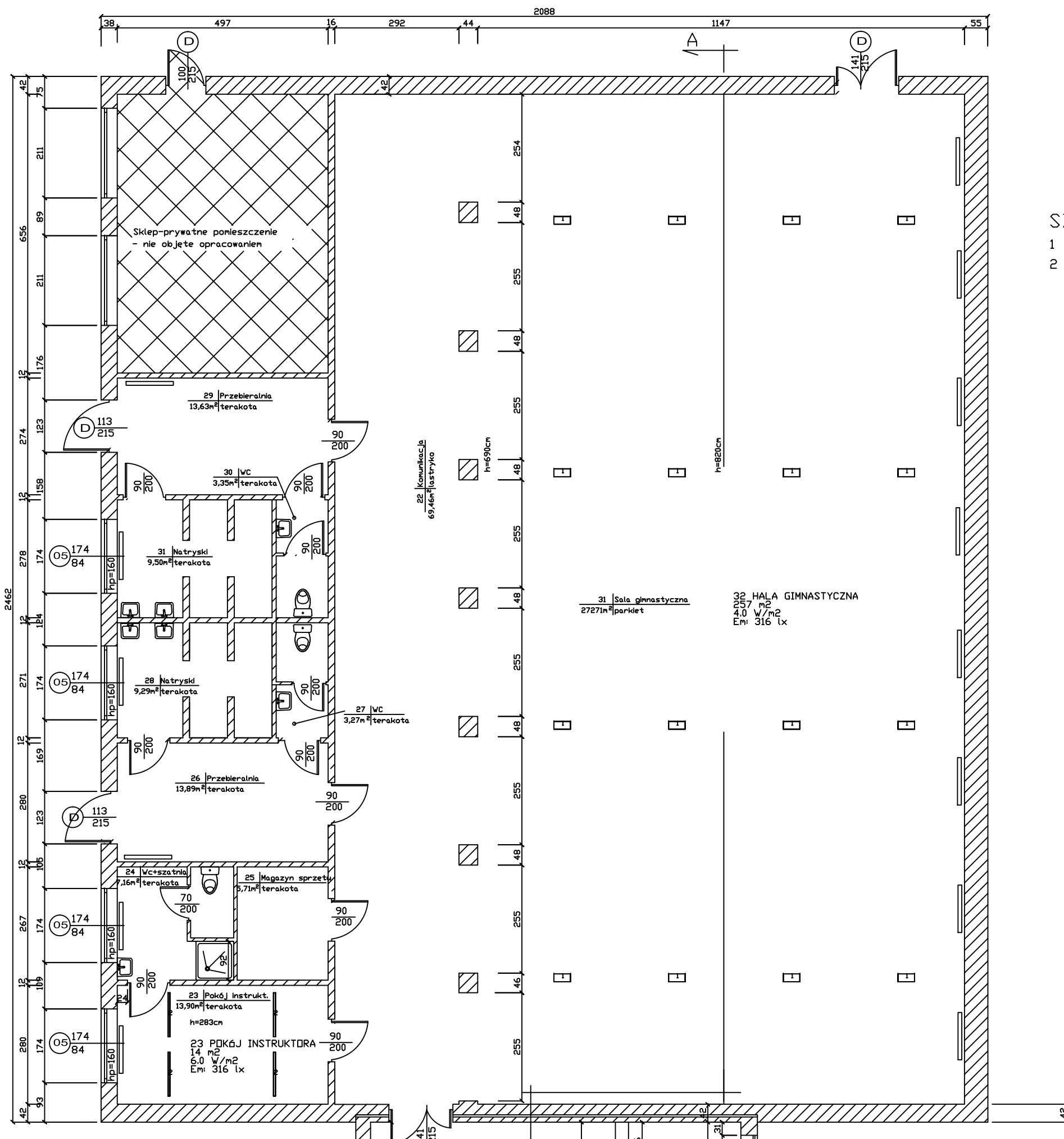
ADRES: ul.Szkolna 1 76-251 Sycewice

INWESTOR:
GMINA KOBYLNICIA
 ul.Główna 20 76-251 Kobylnica

PRO - 2

SKALA: 1:200 **DATA:** LUTY 2017 r.

Opracowali: mgr inż. Aleksandra Szewczyk
 inż. Natalia Semmerling-Jankowska
 inż. Karina Łaga



SZKOŁA PODSTAWOWA SYCEWICE / HALA

- 1 16 * ESSYSTEM 5833001 CYBERIA LED 220 (7100 lm; 64.0 W; 1xLED)
- 2 4 * ES-SYSTEM S.A. 5873004 S4000 LED 1030 (2000 lm; 21.0 W; 1xLED)

FOTON Aleksandra Szewczyk
 ul.Portowa 13B lok.24B
 76-200 Słupsk
www.foton-oze.pl
biuro@foton-oze.pl

OBIKT:
 ZESPÓŁ SZKÓŁ SAMORZĄDOWYCH W
 SYCEWICACH
NAZWA RYSUNKU:
 Projekt oświetlenia
 - SALA GIMNASTYCZNA

ADRES: ul.Szkolna 1 76-251 Sycewice

INWESTOR:
GMINA KOBYLNICZA
 ul.Główna 20 76-251 Kobylnica

PRO - 3

SKALA: 1:100 **DATA:** LUTY 2017 r.

Opracowali: mgr inż. Aleksandra Szewczyk
 inż. Natalia Semmerling-Jankowska
 inż. Karina Łaga