

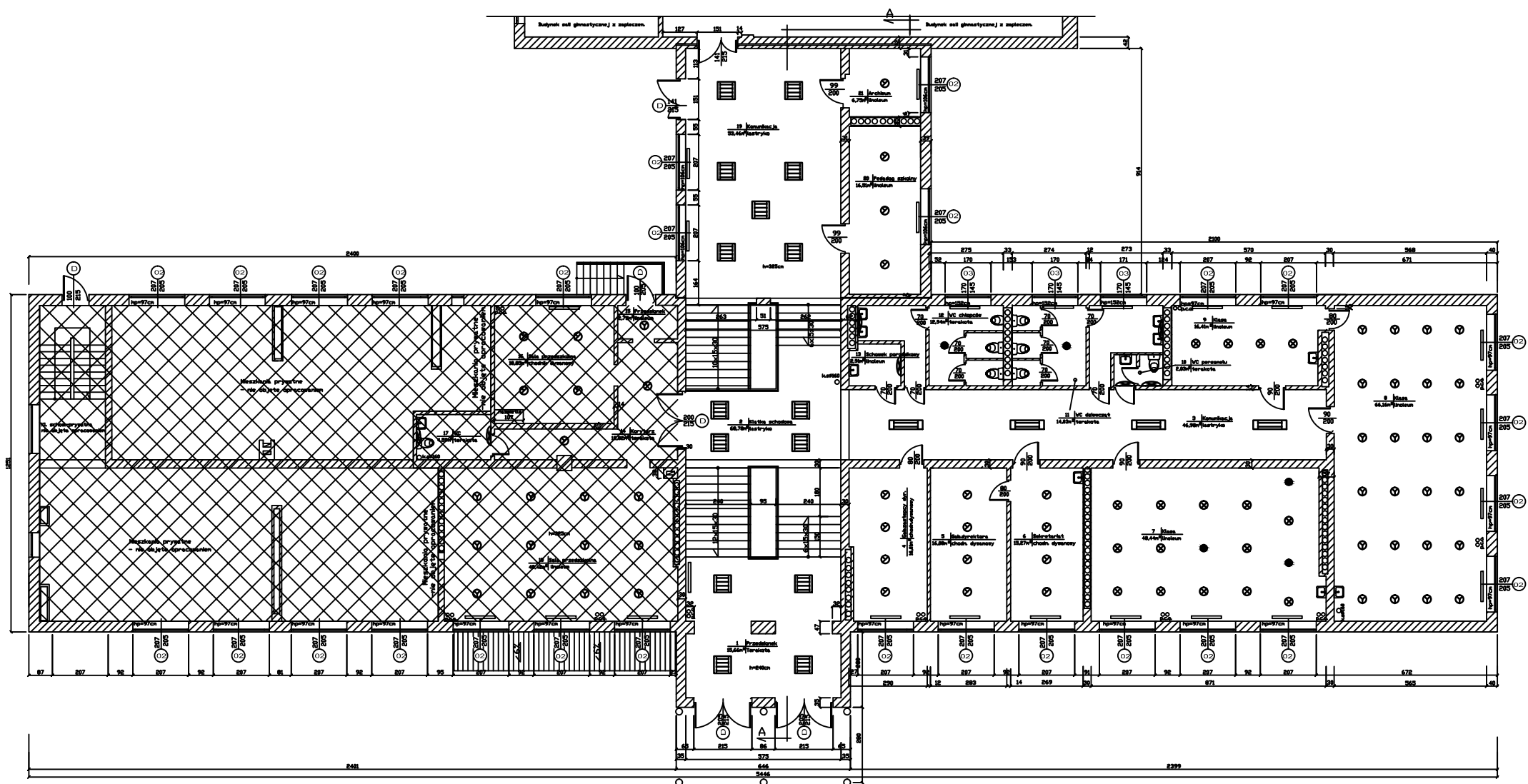
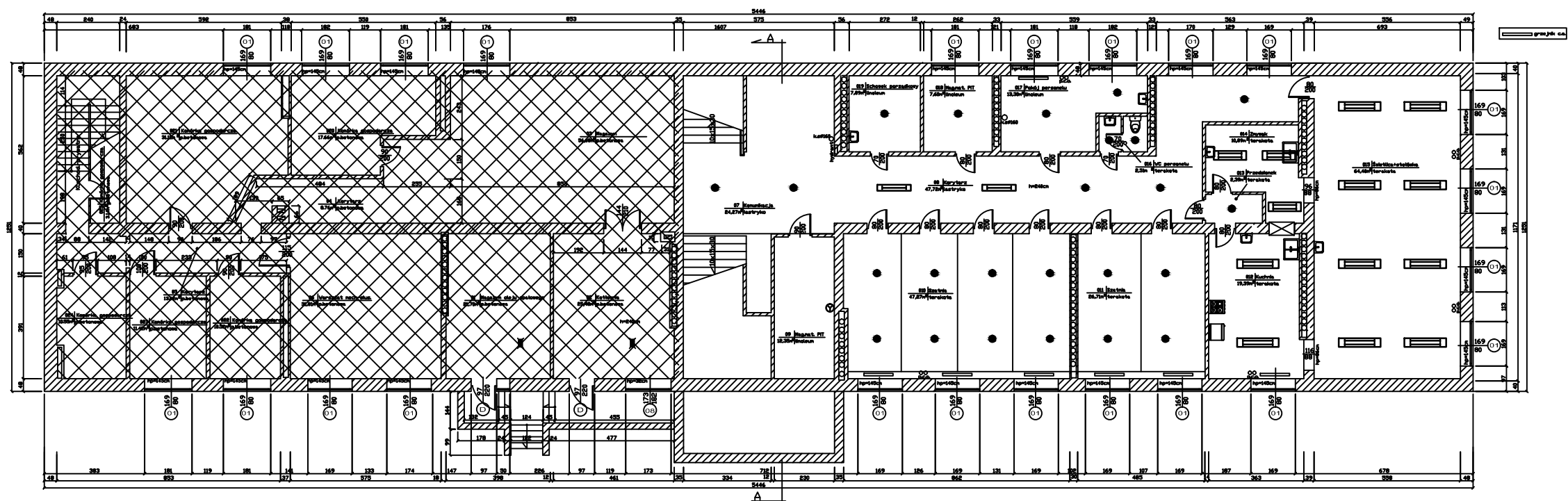


Załącznik 1 Inwentaryzacja istniejących opraw oświetleniowych


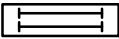
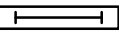
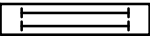







INW-1 Inwentaryzacja oświetlenia PIWNICA + PARTER

INW-2 Inwentaryzacja oświetlenia I PIĘTRO + II PIĘTRO

INW-3 Inwentaryzacja oświetlenia SALA GIMNASTYCZNA



LEGENDA:

-  oprawa sufitowa świetłkowa 4x18W
-  oprawa sufitowa świetłkowa 2x36W
-  oprawa sufitowa świetłkowa 1x36W
-  oprawa sufitowa świetłkowa 2x58W
-  oprawa - żarówka 100W
-  oprawa - żarówka 75W
-  oprawa - świetłkowa 20W
-  oprawa - świetłkowa 18W
-  oprawa - świetłkowa 15W
-  oprawa ścienna - żarówka 100W
-  oprawa sali gimnastycznej - żarówka 400W

FOTON Aleksandra Szewczyk
ul.Portowa 13B lok.24B
76-200 Słupsk
www.foton-oze.pl
biuro@foton-oze.pl



OBIKT:
ZESPÓŁ SZKÓŁ SAMORZĄDOWYCH W
SYCEWICACH
NAZWA RYSUNKU:
Inwentaryzacja oświetlenia
- PIWNICA + PARTER

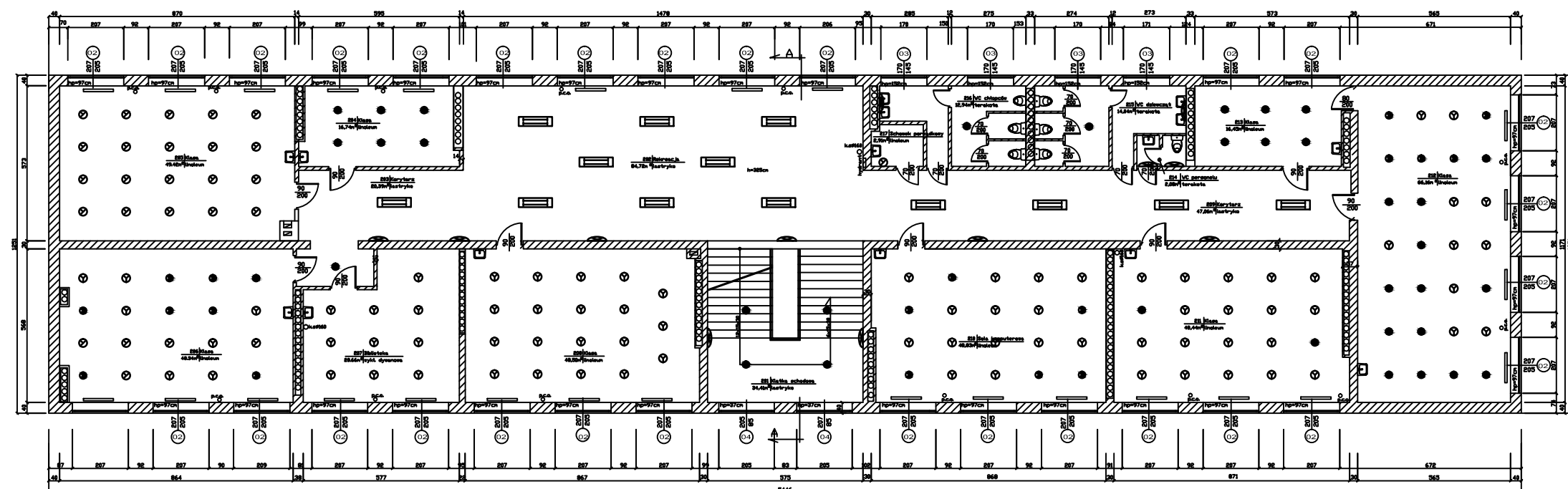
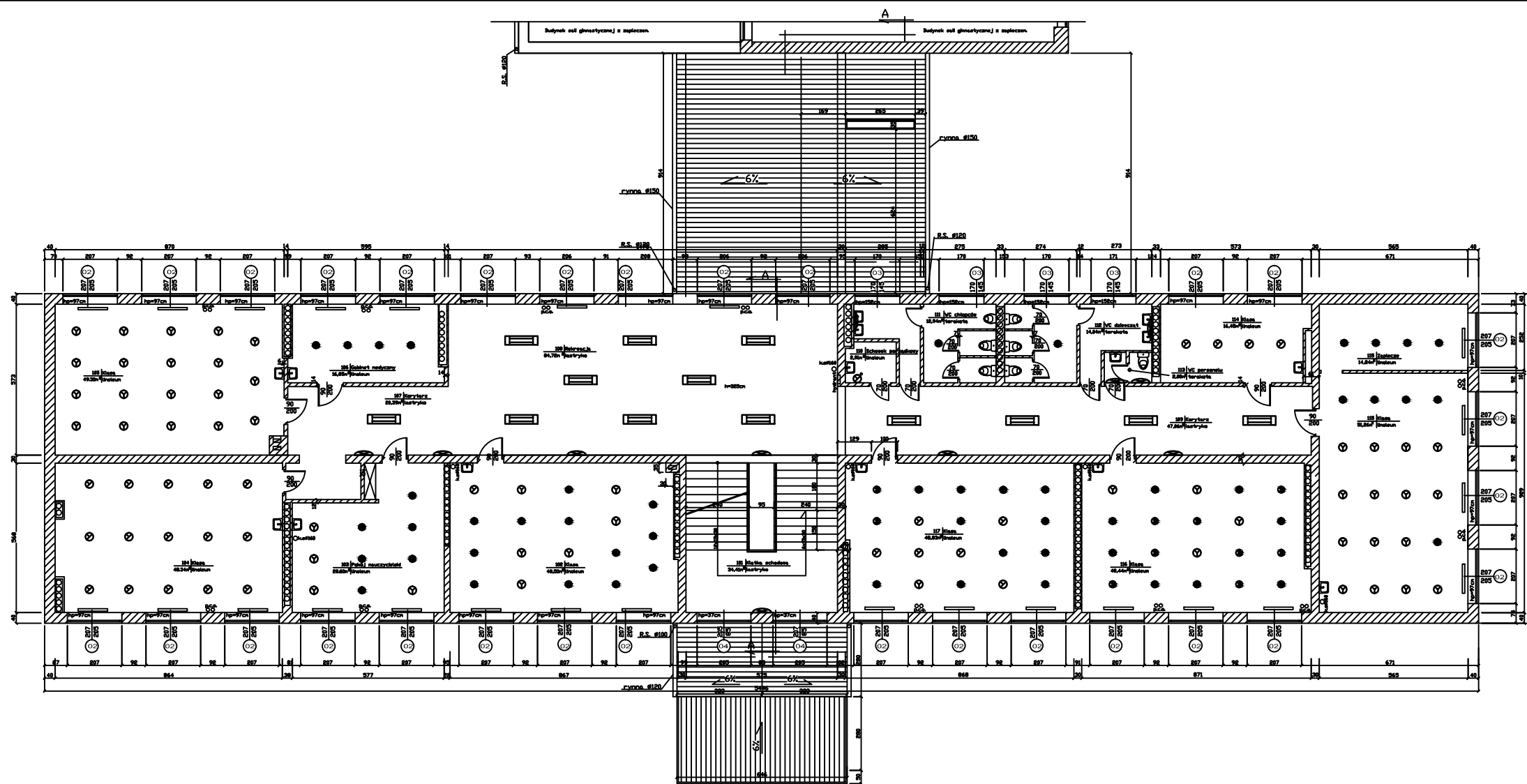
ADRES: ul.Szkolna 1 76-251 Sycewice

INWESTOR:
GMINA KOBYLNICIA
ul.Główna 20 76-251 Kobylnica


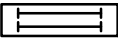
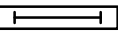
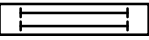







INW - 1

SKALA: 1:200 **DATA:** LUTY 2017 r.

Opracowali: mgr inż. Aleksandra Szewczyk
inż. Natalia Semmerling-Jankowska
inż. Karina Łaga



LEGENDA:

-  oprawa nastropowa świetłkowa 4x18W
-  oprawa nastropowa świetłkowa 2x36W
-  oprawa nastropowa świetłkowa 1x36W
-  oprawa nastropowa świetłkowa 2x58W
-  oprawa - żarówka 100W
-  oprawa - żarówka 75W
-  oprawa - świetłkwa 20W
-  oprawa - świetłkwa 18W
-  oprawa - świetłkwa 15W
-  oprawa ścienna - żarówka 100W
-  oprawa sali gimnastycznej - żarówka 400W

FOTON Aleksandra Szewczyk
ul.Portowa 13B lok.24B
76-200 Słupsk
www.foton-oze.pl
biuro@foton-oze.pl



OBIKT:
ZESPÓŁ SZKÓŁ SAMORZĄDOWYCH W SYCEWICACH
NAZWA RYSUNKU:
Inwentaryzacja oświetlenia
- I PIĘTRO + II PIĘTRO

ADRES: ul.Szkolna 1 76-251 Sycewice

INWESTOR:

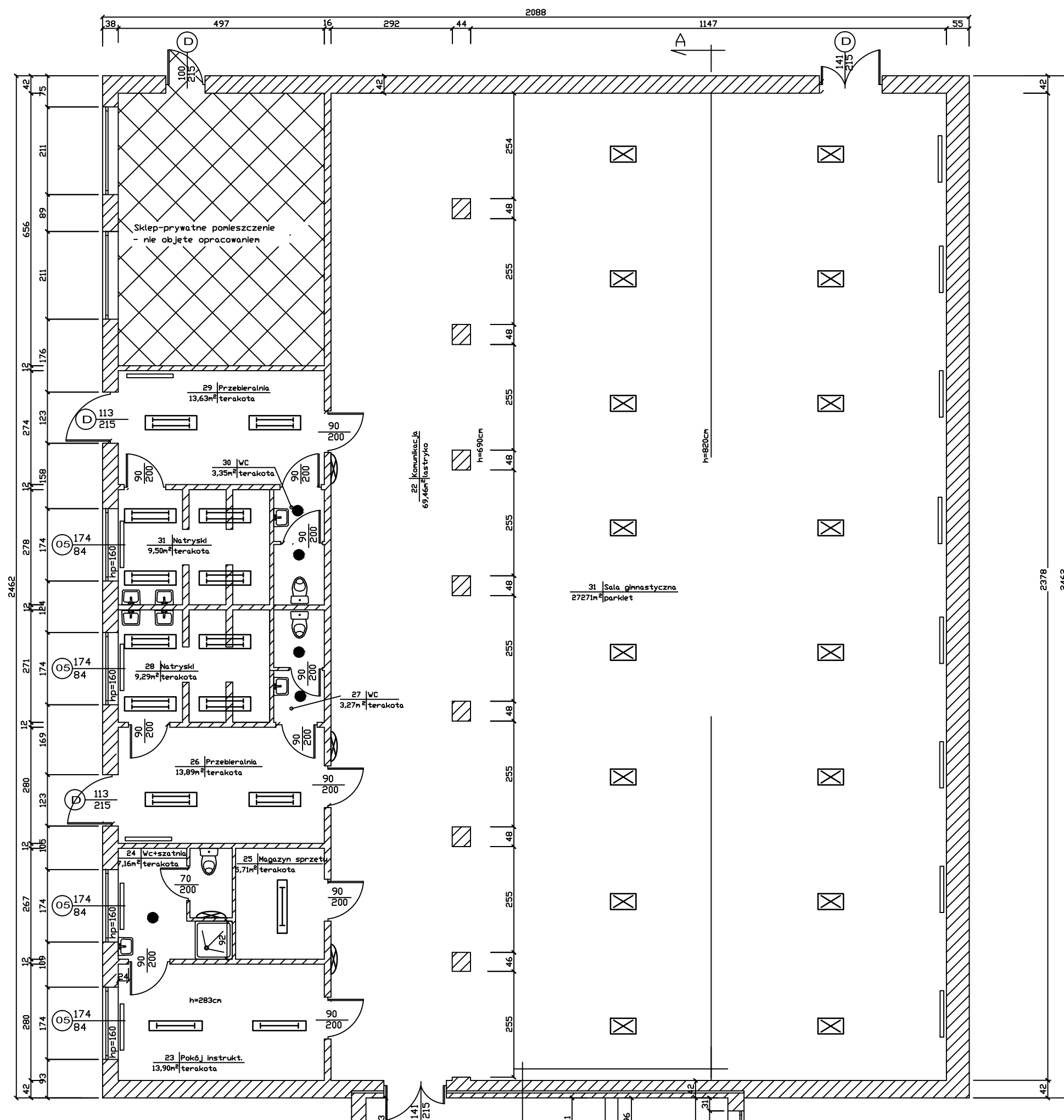
GMINA KOBYLNICIA
ul.Główna 20 76-251 Kobylnica

INW - 2


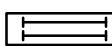
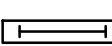
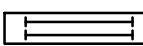







SKALA: 1:200

DATA: LUTY 2017 r.

Opracowali: mgr inż. Aleksandra Szewczyk
inż. Natalia Semmerling-Jankowska
inż. Karina Łaga



LEGENDA:

-  oprawa nastropowa świetłówkowa 4x18W
-  oprawa nastropowa świetłówkowa 2x36W
-  oprawa nastropowa świetłówkowa 1x36W
-  oprawa nastropowa świetłówkowa 2x58W
-  oprawa - żarówka 100W
-  oprawa - żarówka 75W
-  oprawa - świetłówka 20W
-  oprawa - świetłówka 18W
-  oprawa - świetłówka 15W
-  oprawa ścienna - żarówka 100W
-  oprawa sali gimnastycznej - żarówka 400W

FOTON Aleksandra Szewczyk
 ul.Portowa 13B lok.24B
 76-200 Słupsk
 www.foton-oze.pl
 biuro@foton-oze.pl



OBIKT:
 ZESPÓŁ SZKÓŁ SAMORZĄDOWYCH W
 SYCEWICACH
NAZWA RYSUNKU:
 Inwentaryzacja oświetlenia
 - SALA GIMNASTYCZNA

ADRES: ul.Szkolna 1 76-251 Sycewice

INWESTOR:
GMINA KOBYLNICIA
 ul.Główna 20 76-251 Kobylnica

INW - 3

SKALA: 1:100 **DATA:** LUTY 2017 r.

Opracowali: mgr inż. Aleksandra Szewczyk
 inż. Natalia Semmerling-Jankowska
 inż. Karina Łaga